

Sluk Jual

Produktbeskrivelse

Sluk Jual er stålsluk med flens for inntekking på flate tak, terrasser og liknende. Stålkvalitet AISI 316 (syrefast). O-ring består av EPDM gummi. Leveres i følgende utførelser: rett, vinkel og horisontal. Flens leveres som ATB, PVC og stål (uten belegg)

Bruksområde og -betingelser

Sluk for bruk på flate tak, terrasser og liknende. Kapasitet avhenger av type bladfanger.

Sluk Jual kan enten monteres som innstikk, eller butt i butt med bruk av kobling. ^(se vedlegg 1)

Tilbehør

- Icopal Bladfangere
- Varmekabelkit

Tekniske spesifikasjoner standardsluk (rett)

Avløp for flate tak med ATB (asfalt takbelegg) PVC folie, eller stålfrens u/belegg

| Produkt | Rør diameter (utvendig) | Anvendelse | 400 mm rør | 600 mm rør |
|---------------|-------------------------|---|------------|------------|
| Sluk Jual ATB | 50 mm | Ø 50 mm muffe Som innstikk i Ø 63 mm | X | X |
| | 63 mm | Som innstikk i Ø 75 mm | X | |
| | 75 mm | Ø 75 mm muffe Som innstikk i Ø 90 mm | X | X |
| | 90 mm | Ø 90 mm muffe Som innstikk i Ø 110 | X | X |
| | 110 mm | Ø 100 mm muffe Som innstikk i Ø 125 | X | X |
| Sluk Jual PVC | 50 mm | Ø 50 mm muffe Som innstikk i Ø 63 mm | X | X |
| | 63 mm | Som innstikk i Ø 75 mm | X | X |
| | 75 mm | Ø 75 mm muffe Som innstikk i Ø 90 mm | X | X |
| | 90 mm | Ø 90 mm muffe Som innstikk i Ø 110 | | X |
| | 110 mm | Ø 100 mm muffe Som innstikk i Ø 125 | X | X |

Sluk Jual

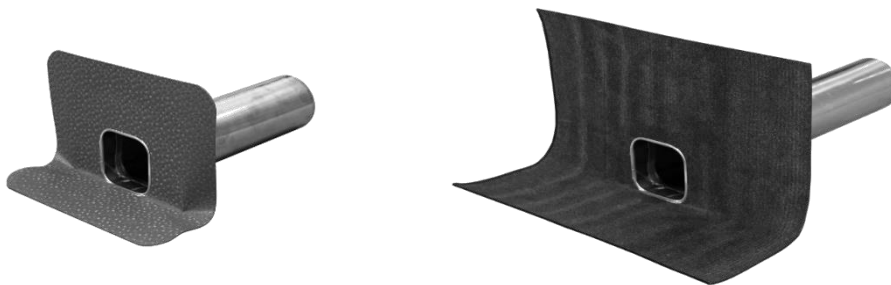
| | | | | |
|--------------------------------------|-------|---|---|--|
| Sluk Jual stålfrens (uten belegg) | 50 mm | Ø 50 mm muffe Som innstikk i Ø 63 mm | X | |
| | 63 mm | Som innstikk i Ø 75 mm | X | |
| | 75 mm | Ø 75 mm muffe Som innstikk i Ø 90 mm | X | |



Tekniske spesifikasjoner horisontalsluk

Avløp for flate tak med ATB (asfalt takbelegg) eller PVC. Monteres horisontalt

| Produkt | Rør diameter (utvendig) | Innløp | 400 mm rørlengde | 600 mm rørlengde |
|-----------------------------|----------------------------|------------|---------------------|---------------------|
| Sluk Jual Horisontal ATB | 75 mm | Ø 63x63 mm | X | X |
| Sluk Jual Horisontal PVC | 75 mm | Ø 63x63 mm | X | |

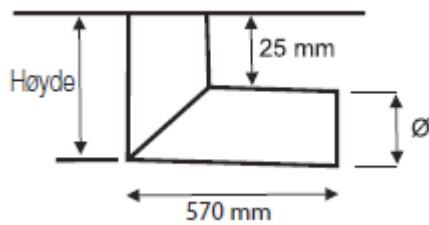


Sluk Jual

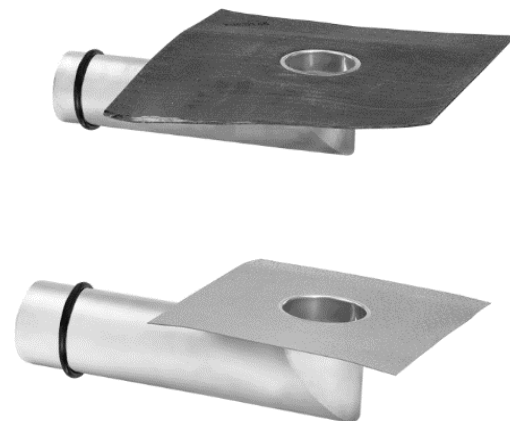
Tekniske spesifikasjoner vinkelsluk

Vannrett avløp for flate tak tekket med ATB (asfalt takbelegg) eller PVC

| Produkt | Rør diameter (utvendig) | Høyde |
|---------------------------|-------------------------|--------|
| Vinkelsluk Jual ATB | Ø 50 mm | 75 mm |
| | Ø 75 mm | 100 mm |
| Vinkelsluk Jual PVC | Ø 75 mm | 100 mm |
| Vinkelsluk Jual StålfLens | Ø 75 mm | 100 mm |



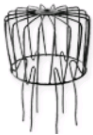






Mål vinkelsluk



Sluk Jual

Avrenningskapasitet Jual løvfangere

| | Ø 50 | Ø 63 | Ø 75 | Ø 90 | Ø 110 | Ø 125 |
|--|-----------------|----------------------|-----------------|----------------------|------------------|----------------------|
|  <p>Monsun</p> | L / sek. 5,3 | L / sek. 8,8 | L / sek. 9,6 | L / sek. 12,0 | L / sek. 12,1 | L / sek. 19,1 |
|  <p>Universal</p> | L / sek. 3,0 | L / sek. 2,0 | L / sek. 2,8 | L / sek. 3,6 | L / sek. 4,2 | L / sek. 8,5 |
|  <p>Trådkule</p> | L / sek. 3,4 | L / sek. 3,5 | L / sek. 3,8 | L / sek. 4,4 | L / sek. 5,7 | L / sek. 8,4 |
|  <p>Sylinder</p> | L / sek. 0,9 | L / sek. 1,0 | L / sek. 1,4 | L / sek. 1,7 | L / sek. 2,7 | L / sek. 4,4 |
|  <p>Turbin</p> | L / sek. 2,3 | L / sek. 2,5 | L / sek. 3,8 | L / sek. 4,3 | L / sek. 4,5 | L / sek. 6,7 |
|  <p>Balkongrist</p> | L / sek. 3,3 | L / sek. 3,5 | L / sek. 3,8 | L / sek. 3,9 | L / sek. 2,7 | L / sek. Har ikke |
|  <p>Horisontal</p> | L / sek. 0,5 | L / sek. Har ikke | L / sek. 0,7 | L / sek. Har ikke | L / sek. 1,1 | L / sek. Har ikke |

Sluk Jual

Vedlegg 1

Test af JUAL tagbrønd monteret på tyk vægget stålør med spændebånd. Juelsminde 202-90-2019

Emner: JUAL Standard brøndør $\varnothing 75$ & $\varnothing 110$ – To typer Spændebånd fra Icopal $\varnothing 75$ & $\varnothing 110$.

Spændemiddel: Momentnøgle

| | | |
|--|--|--|
| $\varnothing 75$ / $\varnothing 110$ med rustfrit stål spændebånd Spænde moment 18 NM | Rør på JUAL tagbrønd efter at have været monteret – Ingen deformation | Vand tæthed test. Ingen utæthed efter 48 timer Vandsøjle ca. 250mm. |
|  |  | Ingen foto |
| $\varnothing 75$ / $\varnothing 110$ med metal spændebånd Spænde moment 5-7 NM | Rør på JUAL tagbrønd efter at have været monteret – Ingen deformation | Vand tæthed test. Ingen utæthed efter 48 timer Vandsøjle ca. 250mm. |
|  | Ingen foto |  |

Konklusion.

- JUAL tagbrønd deformere IKKE ved sammenkobling på tykvægget rør med spændebånd.
- Man kan med fordel skære affasningen på JUAL Tagbrønden væk for at øge indgrebslængden i spændebåndet (Markeret med rød linje på foto.)

JUAL A/S – Lars Hansen

**JUAL A/S**
Industrivej 14, DK-7130 Juelsminde
Tlf. (+45) 76 83 11 33
Fax (+45) 75 69 37 37
E-mail: jual@jual.dk www.jual.dk

Side 5 av 5