

MONTASJEVEILEDNING

AP AKUSTIKKPROFIL

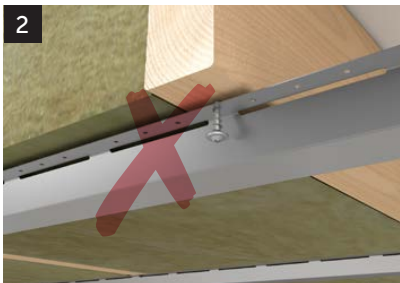


MONTASJEVEILEDNING FOR AKUSTIKKPROFIL TIL HIMLING OG VEGG

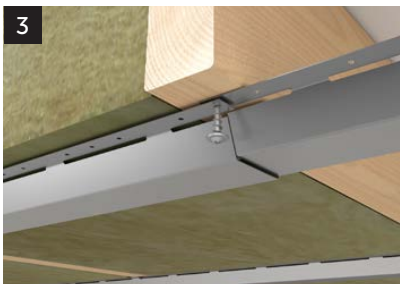
Montasje i himling	2
Montasje på vegg	4



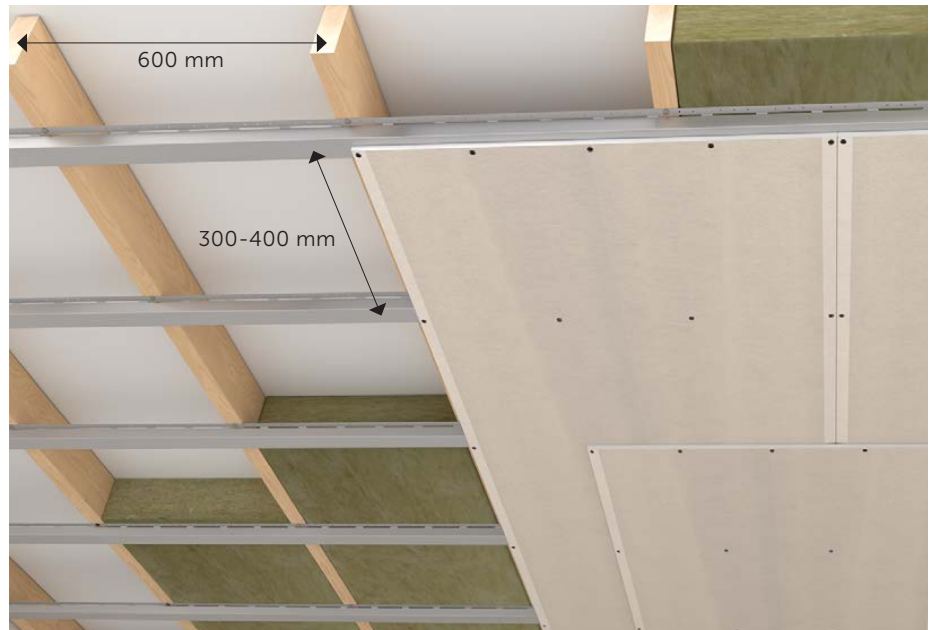
Profilen festes i bjelkens underkant med egnet skrue i skruehullet, eller maks 25 mm unna. Dette for at profilen ikke skal miste fjæringseffekten.



Hvis skruen plasseres midt i mellom perforeringene/hullene så forringes lydisolasjonen.



Skjøting på bjelke med profilene kant i kant.

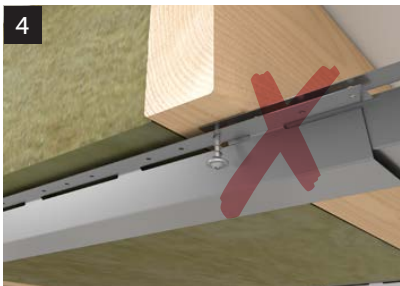


MONTASJE I HIMLING

Akustikkprofilen er utviklet for å gi gode lydisolerende egenskaper. Effekten oppnås ved at profilen helt enkelt festes i den ene flensen, som gir en fjærende oppheng for gipsplatene. Monteringen må gjøres nøyaktig for å oppnå ønsket lydisolasjon. Derfor er det viktig at følgende montasjeveiledning følges:

- Akustikkprofilen monteres med en senteravstand på cc 400 mm. Ved tre lag gipsplater monteres profilen i en senteravstand på cc 300 mm. Ved avslutningsfaket kan avstanden være kortere.
- Profilen festes til bjelkelaget som har en maks senteravstand på cc 600 mm.
- Det er viktig at evt. el- og vvs-installasjon og skjøting av profilen blir gjennomført i samsvar med anvisningene nedenfor for å sikre profilens funksjonalitet og ytelse.

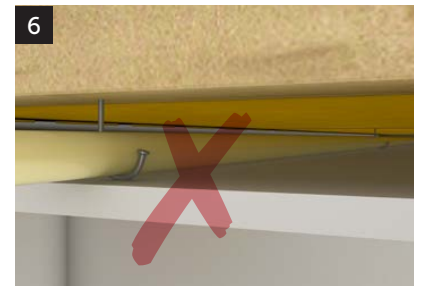
Rehabilitering: Akustikkprofilen er også godt egnet til å forbedre lydisolasjon i eksisterende bjelkelag. Best resultat oppnås hvis de eksisterende plater er fjernet, slik at profilen blir montert direkte i bjelkelaget.



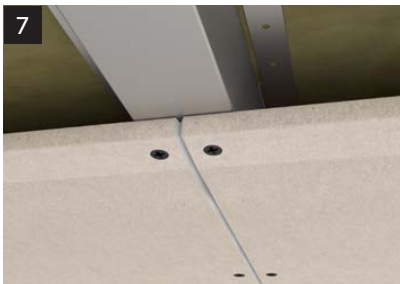
4 Profilene skal ikke overlappes ved skjøting.



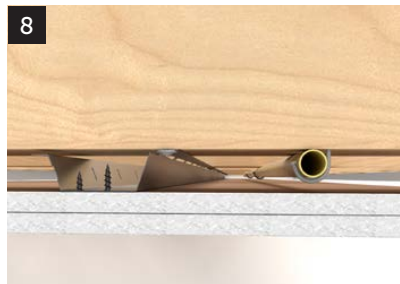
5 El- og vvs-rør skal monteres parallelt eller vinkelrett mot profilen og må ikke komme i klem mellom bjelke og profil.



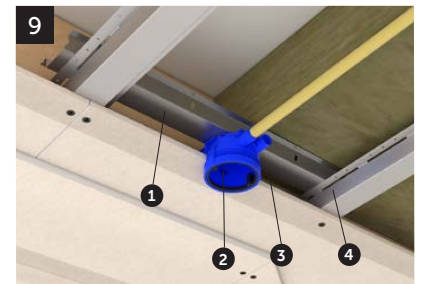
6 El- og vvs-rør må ikke utføres slik at kontakt oppstår mellom gipsplatene og spikeren som røret festes med. Dette medfører kraftig forringelse av lydisoleringen.



7 Kortkantene på gipsplatene skal være understøttet. Ved montering på langs brukes T-skjøt eller stålband. Tilknytninger mot vegg forsegles med akustisk fugemasse, GL 600, på første platelag. Fugebredde minimum 10 mm.



8 På første lag med gipsplater benyttes det ett lags gipsskrue og på andre platelag, to lags gipsskrue for stål. Skruen må ikke være så lange at den risikerer å komme opp i bjelkelaget og forårsaker en lydbro.



9 El-bokser skal festes til en egen stålprofil som ligger over akustikkprofilene. For å opprettholde brann- og akustiske egenskaper må instruksjonene nedenfor følges:

1. En bit av en akustikkprofil festes på tvers av de monterte profilene
2. El-boks
3. Mineralull, 400 x 400 mm legges rundt boksen
4. Akustikkprofilen skal kun festes til bjelkelaget



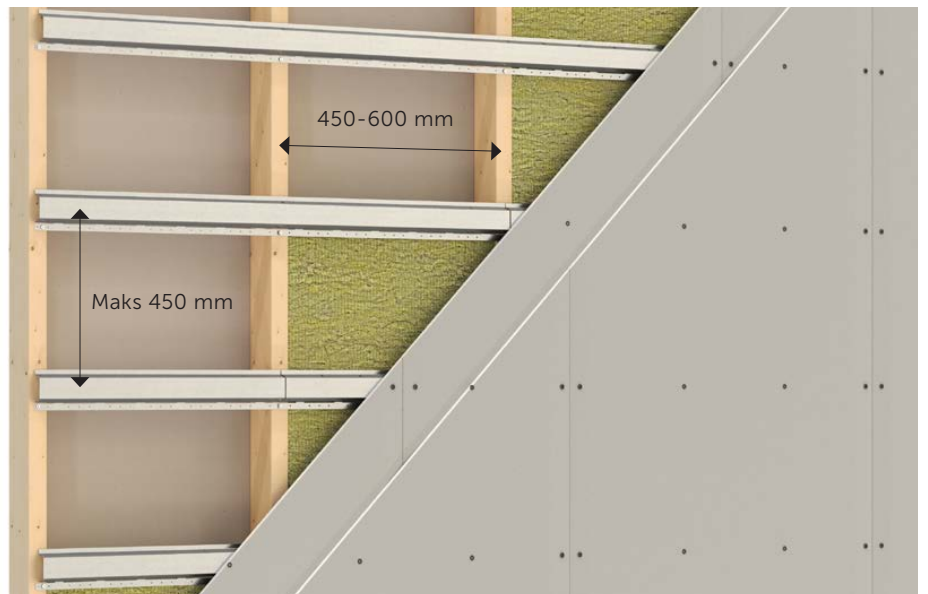
1
Profilen festes i underkant av profilen mot stenderne med egnet skrue i hullene.



2
Hvis profilene skrues på oversiden kan de risikere å bli presset mot stenderne når gipsplatene monteres, hvilket forringer lydisolasjonen kraftig.



3
Profilen festes i et av hullene (evt. maks avstand 25 mm), for å sikre at profilen ikke mister fjæreffekten.



MONTASJE AV STÅL- ELLER TRESTENDERE PÅ VEGG

Montasjen må gjøres nøye for å oppnå ønsket lydisolasjon. Derfor er det viktig å passe på følgende:

- Akustikkprofilen monteres horisontalt med cc-avstand på maksimalt 450 mm.
- Det er viktig at evt. el- og vvs-installasjon og skjøting av profilen blir gjennomført i samsvar med instruksjonene nedenfor for å sikre produktets funksjon og ytelse.
- Innfesting og oppheng av tyngre elementer er ikke egnet til vegg med akustikkprofil.

Rehabilitering: Akustikkprofilen er også godt egnet for eksisterende vegger. Imidlertid bør eksisterende gipsplater eller andre bygningsplater fjernes, slik at profilen festes direkte til stenderne for å oppnå best resultat.



4
Hvis skruen plasseres der det ikke finnes hull, så forringes lydisolasjonen.



5
Skjøting skjer alltid på stenderne med profilene kant i kant. Skjøtene bør skyves i forhold til hverandre.



6
Profilene skal ikke være overlappet ved skjøting.



7
Ved første gipsplatelag benyttes ett lags skrue for stål og andre gipsplatelag benyttes det to lags gipsskrue for stål. Skruen må ikke være så lang at den risikerer å treffe stenderverket og forårsaker en lydbrø.



8
Akustikkprofilen nærmest gulvet monteres slik at den kan skrues fast til bunnsvillen. Gipsplatene monteres med en avstand til gulvet på minimum 10 mm. Spalten tettes med akustisk fugemasse GL 600. Gulvlistene bør limes til gipsplatene. Hvis gipsplatene settes på gulvet, vil profilen presses mot stenderne og lydisolasjonen forringes kraftig.