



**SKARPNES**

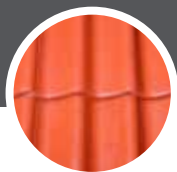
LEGGEANVISNING > BOND STÅLPANNER

# LEGGEANVISNING BOND STÅLPANNER

## BOND STÅLPANNER > DET LETTE VALGET

- > Lett vekt
- > Klassisk utseende
- > 7 lags overflatebehandling
- > Ru overflate
- > 30 års garanti i henhold til NS-EN 1304

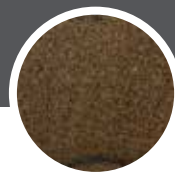
NORGES TETTESTE TAKSTEIN  
**NORGES  
TETTESTE**  
30 års produktgaranti



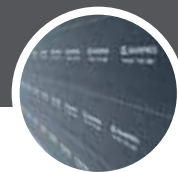
BETONGTAK



TEGLTAK



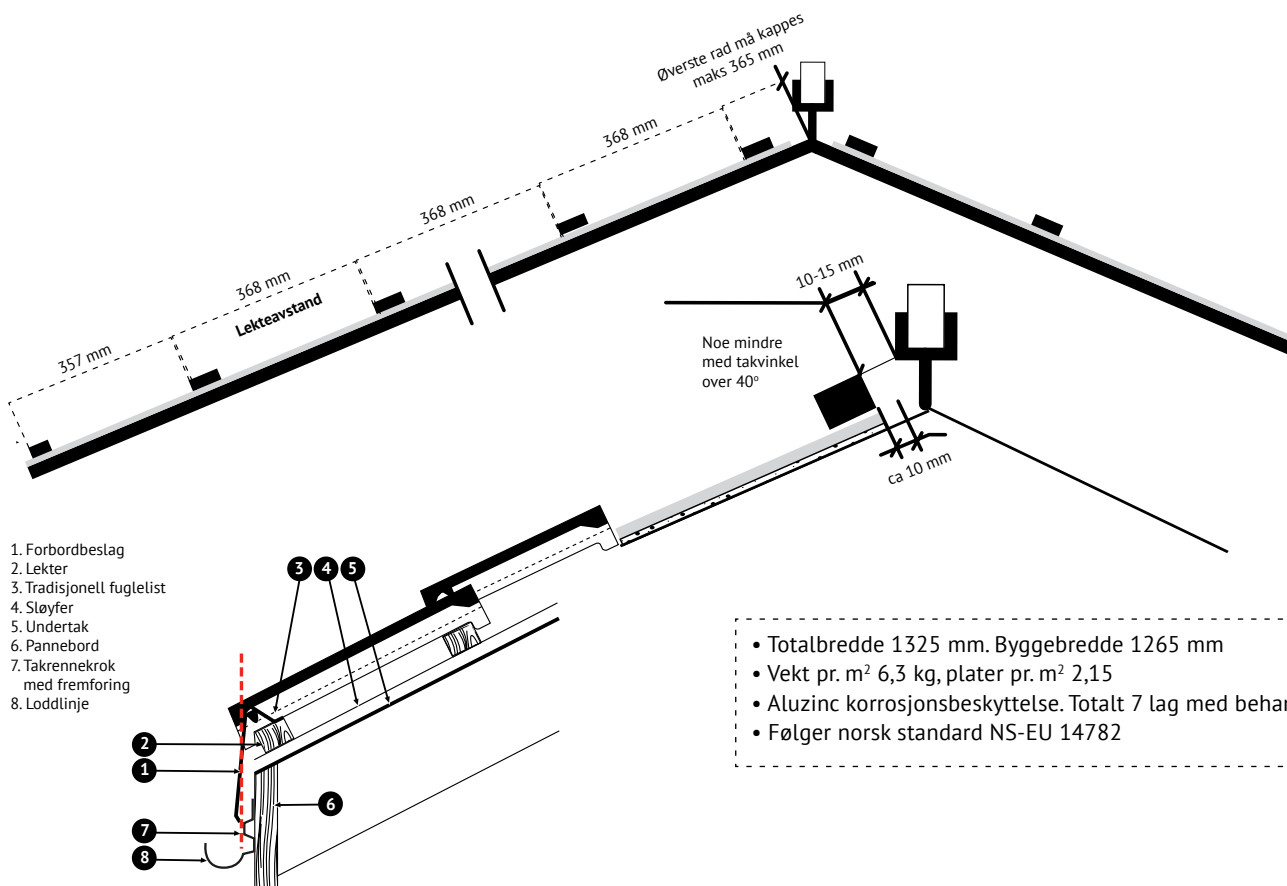
STÅLPANNER



UNDERTAK

# BOND STÅLPANNER LEGGEANVISNING

- NØYAKTIG LEKTING ER EN FORUTSETNING FOR ET GODT RESULTAT
- LEKTEAVSTAND: 1. LEKTE 357 MM BUNN BUNN. ØVERSTE LEKTE MAX 365MM BUNN-BUNN. ØVRIGE LEKTER 368MM BUNN BUNN
- NEDERSTE LEKTE MONTERS SLIK AT LODDLINJEN (RØD STIPLET LINJE) GÅR PARALLELLT MED BAKKANT TAKRENNE
- BRUK RIKTIG VERKTØY TIL KAPPING. PLATESAKS/GILJOTIN ELLER SAG MED MAKS OMDREINING 4200 PR MIN.
- KAPP PANNENE PÅ BAKKEN (METALLSPON FØRER TIL KORROSJON)
- HUSK UTLUFTING: MINIMUM SLØYFETYKKELSE VED TAKFOT



Det er spesielt i takets randsone og gjennomføringer at forankring er viktig. Se tabell på [www.skarpnes.com](http://www.skarpnes.com)

### > LEKTEAVSTAND

Start lektingen nederst med første lekte i lodd med forkantbord/eller luftet takrennekrok. Innjustering gjøres ved kapping av øverste rad..... Husk riktig kapperedskap.

- Lekteavstand nederste rad 357 mm bunn/bunn.
- Lekteavstand er 368 mm målt bunn/bunn.

**NB ! Viktig med nøyaktig lekting!**

### > LEGGING

- Start leggingen på nest øverste rad.
- Legges fra gavl til gavl (start fra den siden som har minst innsyn).
- Benytt hele plater og kapp siste, kan også legges i forband hvis ønskelig.
- Fortsett leggingen i ovenfra og ned rad for rad ved å løfte opp ovenforliggende rad.
- For å gjøre leggingen enklere festes rad 1 når rad 3 er lagt.

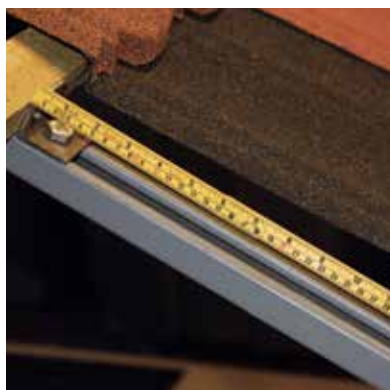
- Husk å legge stigetrinn, feieplatå, takhatter og snøfangere samtidig med at platene legges.
- Sørg for at platene ligger godt i hverandre.

### > SIDEOMLEGG

- Platene skal legges med omlegg over neste plate slik at bølgene ligger godt i hverandre.
- Omlegget skal alltid spikres.

### > DELING AV PLATENE

- Bruk aldri huriggående verktøy (vinkelsliper) varmgang i stålet ødelegger zink legeringene og kan føre til korrosjon.
- Hastigheten på blad skal ikke overstige 50 m/sek (4200 omdreininger).
- Ikke «press» bladet gjennom plata.
- Ikke kapp på taket (spon kan føre til korrosjon).
- For ekstra korrosjonsbeskyttelse bør snittflatene påføres korrosjonsbeskyttene maling.



LEKTEAVSTAND



LEKTEAVSTAND



LEGGING



SIDEOMLEGG



INNFESTING AV PLATENE



TRÅ RIKTIG

# BOND STÅLPANNER LEGGEANVISNING

## > INNFESTING AV PLATENE

- Festet med rillet spiker/pistolspiker.
- Spiker må være galvanisert med minst 40 my.
- Spiker monteres mest i samme vinkel som takfallet.
- Spiker festet inn i forkant av plata/lekta.
- Plassering av spiker skal være der plata er nærmest lekta.
- Det skal ikke forbores.
- Festes i annenhver bølge.
- Fest alltid overlappen til neste plate.
- Nederste plate festet ovenfra mellom platens høyeste og laveste punkt.
- NB! Hust tilstrekkelig innfesting av lekter (NBI 544.103).

Skarpnes har i leveringsprogrammet farget spiker (sort/rød) og spikerpistoler som er egnet til formålet.

## > GENERELT

- Trå alltid i bunnen av plateprofilen i overlappen der lekta er underliggende.
- Små skader i overflaten utbedres med reparasjonssett.
- Alge/mosevekst hindres ved å spraye utblandet klorin (1:3) på taket i oppholdsvær og la det virke. Avspyling er ikke nødvendig.
- Høytrykkspyler brukes med omhu. Turbodyser og for høyt trykk kan skade overflaten.
- Snørydding gjøres på vanlig måte, men la ca 20 cm ligge igjen for ikke å skade taket.
- Årlig ettersyn av taket bør gjøres. Plater, takrenner, gjennomføringer, beslag etc.
- Ellers henviser vi til vår generelle leggeanvisning på skråtak.

Monteringsanvisning for tilleggsutstyr følger normalt med produktet. Se ellers informasjon på vår hjemmeside [www.skarpnes.com](http://www.skarpnes.com)  
Forøvrig viser vi til den generelle leggeanvisningen.



**UNDERTAKBELEGG  
+ TAKTEKKE FRA SKARPNES  
= 30 ÅRS SYSTEMGARANTI!**



Industriveien 11 | Østerhus 4879 Grimstad | Tlf. 37 25 88 00  
post@skarpnes.com | [www.skarpnes.com](http://www.skarpnes.com)