

Branntettingssystem FireStop 1000



Fleksibel, brannklassifisert fugemasse

BESKRIVELSE

FireStop 1000 er en høykvalitets, enkomponent, kjemisk nøytral og luktfri silikonmasse.

BRUKSOMRÅDE

FireStop 1000 er beregnet for brannklassifisert fugging mellom ulike inn- og utvendige konstruksjons- elementer, f eks ekspansjons- og avslutningsfuger, fuger mellom vegg og gulv, dør og vindusåpninger samt tradisjonell fasadefugging.

EGENSKAPER

- Meget god festeevne
- Fleksibel - tillater store bevegelser
- Enkel installasjon
- Lyddempende
- Aldringsbestandig
- Varmebestandig
- Miljøvennlig forpakning
- UV- og ozonbestandig
- Ikke-korrosiv

FireStop 1000 hindrer gjennomtrengning av ild, røyk, gass, vann, støv og lyd. Takket være silikonens elastisitet oppnås en fleksibel fuge som tåler kraftige vibrasjoner og bevegelser uten å deformeres, sprekke eller løsne. Primer er i de fleste tilfeller ikke nødvendig.

INNGÅENDE MATERIALER

- FireStop 1000 silikonmasse
- Ubrennbar stennull
- Bunnlist av polyeten i visse tilfeller

ADVARSEL

Oppbevares utilgjengelig for barn. Unngå kontakt med hud eller øyne. Brukes kun i godt ventilerte rom.

FUGEUTFORMING

FireStop 1000 bør legges med en tykkelse lik halve fugebredden, dog ikke mindre enn 8 mm på begge sidene av fyllmaterialet. Maks. anbefalt fugebredde er 20 mm.

TYPEGODKJENTE FUGER

Element	Fuge- dybde mm	Brann- klasse	Fuge- bredde mm
Betong/Tre	70	EI 60	20
	95	EI 90	20
Tre/Tre	95	EI 90	20
	120	EI 120	20
Betong/Betong	100	EI 120	20
Betong/Stål	40	E 30	20
	40	EI 15	20
Stål/Stål	40	E 30	20
	40	EI 15	20
Betong/Alum.	50	E 30	20
	50	EI 15	20
Stål/Alum.	50	E 30	20
	50	E 30	20

Testet iht. ISO 834 (SIS 02 48 20)

Element	Fugedim. dybde	mm bredd	Brann- klasse
Gipsvegg/massivt tak	26	≤ 20	EI 60
Gipsvegg/massivt gulv	26	≤ 20	EI 60
Gipsvegg/massivt vegg	26	< 20	EI 60

Testet iht., PrEN 1366-4

TEKNISKE DATA

Installasjonstemperatur.....	+5 °C til +40 °C
Arbeidstemperatur.....	-50 °C til +120 °C
Bearbeidingsstid.....	30 minutter
Herdetid.....	1 - 2 mm/døgn
Hardhet - Shore A.....	15 °
E-modul.....	0,37 N/mm
Strekkefasthet.....	0,50 N/mm
Forlengelse til brudd.....	250 %
Maks. fugebevegelse.....	25 %
Overmalingsbar.....	Nei

FARGE, FORPAKNING, LAGRING

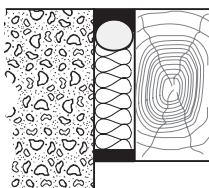
FireStop 1000 leveres som standard i 310 ml patroner i hvit farge.

Lagringstid for massen er 12 måneder oppbevart i ubrukt forpakning ved eller under 23 °C.

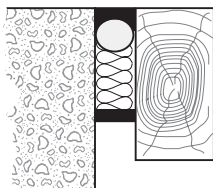
TEKNISK SERVICE

Kontakt ESSVE Norge AS for teknisk informasjon

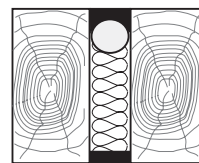
Typiske fugeutforminger



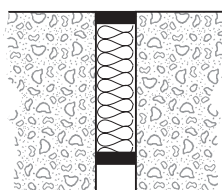
Betong/Tre
fugedybde 95 mm
med bunnlist



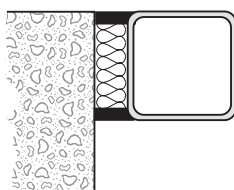
Betong/Tre
fugedybde 70 mm
med bunnlist



Tre/Tre
fugedybde 120 mm
med bunnlist



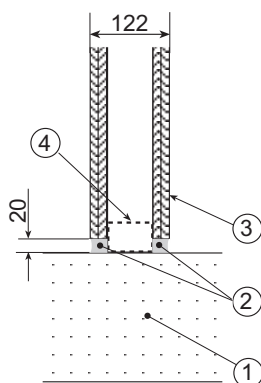
Betong/Betong
fugedybde 100 mm



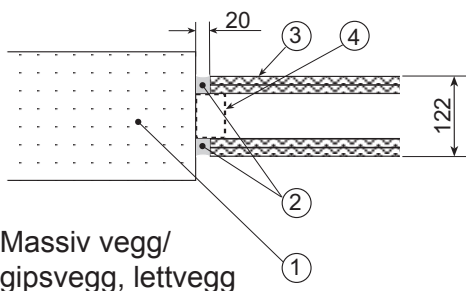
Betong/Stål
fugedybde 40 mm



Stål/Aluminium
fugedybde 50 mm
Stål/Stål
fugedybde 40 mm
Aluminium/Aluminium
fugedybde 50 mm

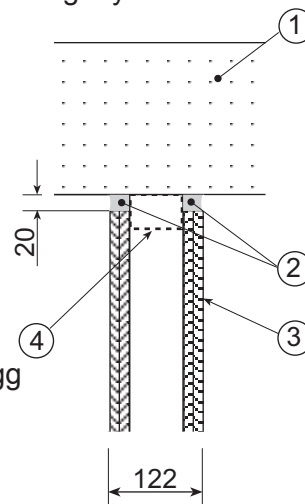


Massivt gulv/
gipsvegg, lettvegg



Massiv vegg/
gipsvegg, lettvegg

Massivt tak/
gipsvegg, lettvegg



1. Massiv bygningsdel
2. FireStop 1000 (20x26 mm)
3. Lettvegg (gips etc.)
4. Stenderavstiver

INSTALLASJON

- 1 Overflatene må være rene, tørre og fri for fett og støv. Vask ikke-porøse overflater slik som metall, glass etc med egnet løsningsmiddel. Rengjør porøse overflater slik som betong, tegl, mur etc mekanisk, f eks med en stålbørste - fjern pussestøvet.
- 2 Bruk primer på ubehandlede ståloverflater.
- 3 Fyll fugen med ubrennbar stenull til beskrevet dybde. Sett igjen en dybde på minst 8 mm for fugmassen på begge sider av fyllmassen. Kombiner fyllmassen med en bunnlist av polyeten-skum i de tilfeller hvor stor fleksibilitet kreves. Sett også av plass til denne.
- 4 Fugen maskeres på begge sider med tape.
- 5 Påfør massen ved hjelp av en patronsprøyte. Bearbeid (jevn ut) massen innen 30 minutter. Fjern maskeringen så snart som mulig. Fjern uherdet søl o.l. ved hjelp av løsningsmiddel, f eks. white spirit eller aceton. Herdet masse må fjernes mekanisk.