

## 1. PRODUKTBEKRIVELSE, BRUKSOMRÅDE

### Beskrivelse

Platon Xtra er en knasteformet membran produsert av polypropylen (PP).

Produktet er et komplett system for effektiv fuktsikring av utvendig grunnmur under terreng, samt fuktsikring og rotbeskyttelse av asfalt takbelegg under torvtak.

### Bruksområde

Platon Xtra er et komplett system for effektiv fuktsikring av utvendig grunnmur under terreng.

Membranen monteres på utsiden av grunnmuren, og fungerer som et kapillærbrytende og vannavvisende sjikt.

Platon Xtra kan benyttes både på grunnmurer/ kjellervegger med eller uten utvendig isolering.

Produktet kan også benyttes som underlag for torvtak. Det sikrer lufttilgang og drenerasje på undersiden mot takbelegget.

Platon Xtra er også velegnet til fuktbeskyttelse på den innvendige siden av kjellervegger. Membranen beskytter isolasjon, stenderverk, paneler/plater mot fukten i kjellerytterveggen og samtidig leder bort fukten ved hjelp av luftspalten.

### Farger

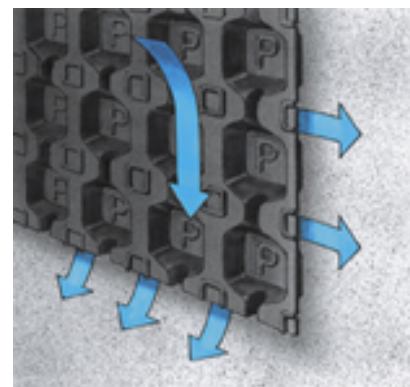
Sort.

### Overflatebehandling

—

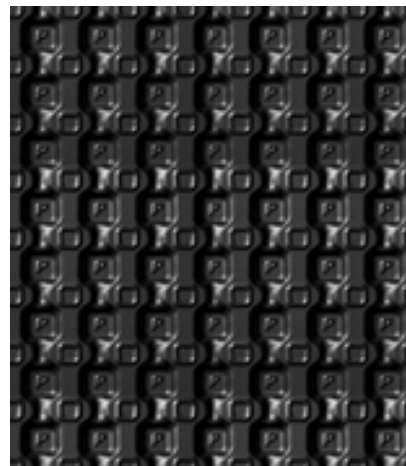
### Tilbehørsprodukter

- Platon Kantlist.
- Stålspiker m/brikke.
- Festeplugg m/spiker
- Isolasjonholder.
- Separasjonsduk.
- Fugemasse
- Torvtakspiker m/ brikke
- Torvstokk krok
- Torvtaksbrikke for pappspikermaskin
- Pipemansjett med dobbel flens
- Torvtaksbrikke med pappspiker
- Platon Fugebånd
- Platon Brikke
- Platon Tape



## 2. MÅLANGIVELSER / TEKNISKE DATA

Egenskap:	Verdi:
Råstoff	Polypropylen (PP)
Platetykkelse	Nominell 0,53 mm
Vekt	0,48 kg/m <sup>2</sup>
Knastehøyde (netto)	Ca. 7 mm
Kanaldimensjon	Nominell 3 x 6 mm (h x b)
Vanndampmotstand	1600 m <sup>2</sup> .s.GPa/kg
Luftvolum	4,5 liter/m <sup>2</sup>
Lineær varmeutvidelse koeffisient	0,18 mm/m°C
Varmemotstand	0,12 m <sup>2</sup> .°C/W
Vanntetthet	Motstår 200 mm vannsøyle.
Dimensjoner	1,00 x 20 m
	1,65 x 20 m
	2,00 x 20 m
	2,40 x 20 m



### Grunnlag for beregning av bygningers energi- og effektbehov

Ikke relevant.

## 3. MONTERING/UTFØRELSE

### NS 3420-kode for utførelse

S24.31 Vannavvisende sjikt av belegg på rull.

### NS 3451-kode for bygningsdel

222 Vegger mot grunn.

232 Taktekning og membraner.

### Referanse til NBI byggedetaljer

514.221 Fuktsikring av bygninger.

544.803 Torvtak.

### Øvrige henvisninger

Se monteringsanvisning.

### Transport og lagring

Ruller med Platon Xtra bør lagres stående i uåpnet emballasje.

## 4. AVFALLSBEHANDLING IHT. NS 9431 / EMBALLASJE

### Kode for avfallsbehandling

1799 | 1000 | 0600 | \_ \_ \_ \_

### Type emballasje

Plast.

Isola as, fabrikk Platon		Grunn- og dremsplate, rist, renne	1005
Platon Xtra		NOBB modulnr. 24471013	
PRE-m24471013			
<b>5. HMS-REFERANSER</b>			
Se HMS-FAKTA angående henvisninger til Arbeidstilsynets publikasjoner.			
<b><u>Karakterer i henhold til miljødatabasen ECOproduct</u></b>			
Ikke beregnet.			
<b><u>Spesielle tiltak ved brannslukking, temperatur- og/eller fuktendringer etc.</u></b>			
Se HMS-FAKTA.			
<b>6. PRODUKTDOKUMENTASJONER OG OFFENTLIGE KRAV</b>			
<b><u>Produktgodkjenninger utstedt av akkrediterte kontrollorganer</u></b>			
SINTEF Byggforsk, 2258(utvendig grunnmur/ torvtak).			
Teknisk godkjenning eventuelt sertifikat fra NBI kan lastes ned fra: <a href="http://www.byggforsk.no">http://www.byggforsk.no</a>			
<b><u>Europeisk standard (grunnlag for CE-merking)</u></b>			
Platon Xtra er CE merket iht. EN 13967 og EN13984.			
			
<b><u>System for samsvarsattestering (AoC)</u></b>			
<b>Bruksområde(r):</b>	<b>Grupper/Klasser:</b>	<b>Samsvarssystem nr.:</b>	
–			
<b><u>Øvrige nasjonale/internasjonale kontrollordninger, sertifikater, bransjenormer etc.</u></b>			
Sverige: Swedcert Typgodkännandebevis nr. 0506.			
Finland: VTT Sertifikaat nr. 147/01.			
Overvåkende kontroll av Platon Xtra gjennomføres iht. FPC sertifikater, SINTEF Byggforsk NPS 1196 og NPS 1197 og på vegne av utstederne av foreliggende tekniske godkjenninger.			
Isola as, fabrikk Platon er sertifisert iht. kravene i NS-EN ISO 9001:2000.			
<b>7. ANSVARLIG FIRMA</b>			
<b>Produsent/importør</b>	Isola as, fabrikk Platon		
<b>Organisasjonsnr.</b>	NO 928 764 745 MVA		
<b>Adresse</b>	Lienfossveien 5		
<b>Postnr. og poststed</b>	3678 Notodden		
<b>Telefon</b>	35 57 57 00		
<b>Telefaks</b>	35 55 48 44		
<b>E-post</b>	<a href="mailto:isola@isola.no">isola@isola.no</a>		
<b>Internettadresse</b>	<a href="http://www.isola.no">www.isola.no</a>		
Afs / 6.4.4	R127/G19/B153	Erstatter datablad datert desember 2004	