

Produktkatalog 2018

Kryssfiner, OSB og bygningsplater

INNHALDSFORTEGNELSE

Side	Generelt
4.	Hvem er vi?
6.	Byggformordboka - ord og uttrykk
	Kryssfiner
8.	Kryssfiner Furu
9.	Kryssfiner Bjerk
10.	Kryssfiner Poppel
11.	Kryssfiner Filmbelagt Combi
12.	Kryssfiner Filmbelagt Bjerk
13.	Kryssfiner Filmbelagt Wire
14.	Kryssfiner Konstruksjon
15.	Kryssfiner Bygning
16.	Kryssfiner Forskaling Oljet
17.	Kryssfiner Forskaling Filmbelagt
	Trebaserte plater
18.	OSB Superfinish ECO
19.	OSB Systemvegg
20.	Sponplater tak
21.	Sponplater vegg
22.	Sponplater gulv
23.	MDF
24.	Trefiberplater
25.	Hobbyplater
	Andre bygningsplater
26.	Fibersementplater
27.	MgO-plater Moxiboard

Vi leverer kryssfiner,
OSB og bygningsplater
til byggevarehandelen.



Hvem er Byggform?

«Byggform er en FSC og PEFC-sertifisert, landsdekkende leverandør av OSB, kryssfiner og bygningsplater til byggevarehandelen i Norge.»

I August 1989 ble Byggform etablert av Roger Eriksen og Danske Trælast (Det Danske Trælastkompaniet) som en kryssfinerleverandør til det norske markedet. På 29 år har vi utviklet oss til å bli en stor leverandør av trebaserte plateprodukter til byggevare- og trelasthandlere i Norge, og vi gledes over å fortsette denne reisen.

Som en del av vår langvarige satsning på kompetanse har vi i Byggform holdt Kryssfinerskolen for butikker og varehus over hele landet. Målet er å dele vår kunnskap og gjøre våre kunder bedre. Vi har mye kunnskap og engasjement for mange typer trebaserte plater, men er det noe vi er ekstra flinke på, så er det kryssfiner.

Våre kjerneverdier er **kompetanse, engasjement, trygghet og lønnsomhet.**

Salgsavdelingen (fra venstre):

Lars Martin Dahle

Lars Kvæstad

Geir Magne Grongstad

Håkon Senstad

Adm. Direktør

Salgs- og Markedssjef

Produktsjef

Distriktssjef



Logistikk.

Vi har en gjennomprøvet logistikk. Vi tilbyr både direkteleveranser fra fabrikk og hurtig spedisjon fra vårt lager i Slemmestad.

Produksjon.

Vi stiller høye krav til kvalitet på våre plater. Vi følger produksjonen nøye fra råvare til ferdig produkt, blant annet gjennom vår satsing i Kina.

Salg.

Vårt salgsteam består av dyktige medarbeidere. Vi kjenner produktene, og som Byggformkunde får du alltid gode råd.

Kompetanse.

Hver dag jobber vi for å heve vår kompetanse – i snart 30 år har Byggform holdt Kryssfinerskolen for kunder over hele landet.



Ord og uttrykk:

Byggform- ordboka

Kvalitetsbetegnelser på kryssfiner / overflategradering

A:	Knivskåret finer, uten defekter.
B:	Hel og pusset overflate. Mindre friske kvist.
S:	Hel og pusset overflate. Frisk kvist og fargevariasjoner.
BB:	Noen få åpne feil er tillatt. Vanligvis hel og reparert overflate.
Cp:	Frisk kvist max 35mm, åpne hull max 6mm, sprekker max 3mm brede.
C:	Kvist og kvisthull max 35mm, sprekker max 12mm brede.
CC:	Kvist og kvisthull max 35mm, sprekker max 12mm brede og max 15 % av platens lengde. Fargevariasjoner tillatt.
D:	Kvist max 60mm og kvisthull max 40mm, sprekker max 15mm brede.
X:	Bakside. Større feil tillatt. Ingen krav til overflaten.
WG:	Bakside. Åpne feil er tillatt. Misfarging og gjennom puss er tillatt.

Miljø og dokumentasjon

EUTR	En EU-forordning som pålegger importører å forsikre seg om at treverk i produktene har opprinnelse i lovlig hogst.
Byggevareforordningen BREEAM	Byggevareforordningen omhandler dokumentasjon av egenskaper og sikrer CE-merking av produkter som skal bygges inn i byggverk. BREEAM er ikke en godkjenning. Men et BREEAM-klassifisert bygg godtgjør at det er brukt miljøvennlige materialer, er et godt inneklima, er stedstilpasset og har lavt utslipp.
FSC	Uavhengig internasjonal organisasjon som arbeider miljøbevisst og sosialt ansvarlig med økonomisk bærekraftig bruk av verdens skoger.
PEFC	Verdens største system for sertifisering av bærekraftig skogbruk og sporbarhet på produkter fra bærekraftig skogbruk.
M1	Klassifisering av bygningsmaterialer ut fra målt emisjonsfaktor. Avgassing fra materialer kan deles inn i klassene M1, 2 og 3 der M1 er beste klasse.
E1	Emisjonsklasse-inneklimateformalehyd. Formalehydutslipp i henhold til EN300.

Teknisk Godkjenning FDV	Norsk Teknisk Godkjenning fra Sintef Byggforsk. Dokumentasjon som forteller brukeren om forvaltning, drifter og ved likehold av produktet. Lovpålagt for flere produkter, kreves blant annet for alle faste installasjoner i et bygg.
Ytelseserklæring	Også DoP (Declaration of Performance). Ytelseserklæringen skal ha opplysninger om produsent, byggeverens tilsiktede bruk, ytelser, hvilket teknisk kontrollorgan som har vært involvert, hvilke oppgaver som det tekniske kontrollorgan har utført og hvilke sertifikater det tekniske kontrollorganet har utstedt. I Norge skal ytelseserklæring være på norsk eller et skandinavisk språk. Ytelseserklæringen er også grunnlaget for obligatorisk CE-merking.
CE-merking	CE-merket er produsentenes måte å informere tilsyns myndighetene om at de grunnleggende sikkerhetskrav i regelverk som gjelder for produktet er oppfylt. Ved å CE-merke produktet erklærer produsenten at sikkerhetskravene er ivaretatt, og at dette kan dokumenteres.

Tekniske begreper og oppbygging

M.R.-lim	Lim til bruk i produksjon av interiørkryssfiner. Moisture Resistant. Krav: limet tåler 37 grader i 3 timer og deretter nedkjøling til romtemp.
W.B.P.-lim	Lim til bruk i produksjon av eksteriørkryssfiner. Weather and Boil Proof. Krav: limet tåler koking i 24-72 timer, deretter nedkjøling til romtemp.
Combi	Type oppbygning av kryssfiner. Det brukes kun to forskjellige tresorter i combi, f. eks. bjerk og gran. De to ytterste finerlagene på hver side av platen i eksemplet er bjerk. Deretter vekselvis gran og bjerk.
Speilcombi	Dette blir også kalt Combi Mirror eller "falsk combi", og er bygget opp av to tresorter. Det ytterste finerlaget på hver side er av platen i eksemplet er bjerk. Deretter vekselvis poppel og bjerk.
Twin	Det brukes to forskjellige tresorter i twin oppbygging, f. eks. bjerk og poppel. Ytterlaget på hver side er i eksemplet bjerk, deretter poppel i alle innvendige lag.
Densitet	Tettheten av treverk i platen. Regnes ut i hvor mange kilo 1 kubikkmeter med plater veier. Indikerer platens vekt og tetthetsegenskaper.



KRYSSFINER FURU

Klassisk plate med allsidige bruksområder og mye struktur.



Treslag Furu **Densitet** 610 kg/m³ **Overflate** BB/X
Format 2440X1220 **Tykkelse** 4-22mm

Furu hører til bartrefamilien, og er et treslag vi er godt kjent med i Norge. Furu kryssfiner er en klassisk plate med mye struktur i overflaten. Den tydelige strukturen kommer av de naturlige og mørke årringene i treet. Den pussede overflaten fremhever strukturen og gir en god overflatekvalitet.

Furu kryssfiner egner seg best til innendørs bruk, men ved riktig behandling kan den også brukes utendørs. Furu kryssfiner brukes mye som en dekorativ plate, ofte i offentlige bygg. Da er platen gjerne lakkert med en klar eller hvitpigmentert UV-lakk, som gir et pent utseende.

Typiske bruksområder: Dekorativ plate på synlige overflater, bygningskonstruksjon, snekkerarbeid, møbler, innredning, emballasje, transportindustri, interiør.

Produktspekter: 4-22mm i 2440X1220-format. Se NOBB.no eller vår prisliste for pris, vekt og pakkestørrelser.



KRYSSFINER BJERK

Dekorativ og lys, med en jevn og fin overflate.



Treslag Bjerk **Densitet** 620 kg/m³ **Overflate** B/BB eller BB/BB

Format 2440X1220 og 1525X1525 **Tykkelse** 4-15mm

Bjerk er en slekt som tilhører løvtrefamilien, og kjennetegnes med god styrke og stivhet. Bjerk har mindre tydelig struktur og er lysere enn andre typer kryssfiner. Overflaten er jevn og fin, og de gode styrke- og stivhetsegenskapene gjør at platene egner seg godt i konstruksjoner hvor dette kreves. Brukes mye som en dekorativ plate, gjerne lakkert med en klar eller hvitpigmentert UV-lakk, som gir et pent utseende. Våre plater i format 1525X1525 er limt med et interiørlim, og egner seg ikke til bruk utendørs. Platene i format 2440X1220 er limt med et WBP-lim og kan brukes utendørs ved rett behandling og vedlikehold.

Typiske bruksområder: Dekorativ plate, snekkerarbeider, møbler, innredning, interiør.

Produktspekter: 4-12mm i 1525X1525-format. 4-15mm i 2440X1220-format. Se NOBB.no eller vår prisliste for pris, vekt og pakkestørrelser.



KRYSSFINER POPPEL

Rimelig lettveker.



Treslag Kinesisk poppel **Densitet** 560 kg/m³ **Overflate** BB/CC

Format 2440X1220 **Tykkelse** 3,6-25mm

Poppel er en slekt av løvtrær som vokser de fleste steder på den nordlige halvkule, men for mange er Poppel noe ukjent. I Norge er Osp den mest kjente arten innenfor Poppelslekten. Våre plater er laget av hurtigvoksende poppel fra Kina.

Poppel kryssfiner har en lys, ren og ensartet overflate med lite sparkling og sprekker. Dette gir en fin plate med god olje- og malingskvalitet. Produktet egner seg best til innendørs bruk, og er en god og rimelig plate med allsidige bruksområder og lav vekt. Tåler ikke like stor mekanisk påkjenning som bjerk og furu.

Typiske bruksområder: Møbel, innredning, snekkerarbeid, lette konstruksjoner.

Produktspekter: 3,6-25mm i 2440X1220-format. Se NOBB.no eller vår prisliste for pris, vekt og pakkestørrelser.



KRYSSFINER **FILM COMBI**

Prisgunstig kryssfiner, belagt med farget fenolfilm.



Treslag Bjerk og poppel **Densitet** 600 kg/m³ **Overflate** Belagt med melamin- eller fenolfilm og forseglet
Format 2400X1200 **Tykkelse** 6-21mm

Filmbelagt kryssfiner er belagt med en slitesterk fenolfilm. Dette gjør at platene tåler mer mekanisk påkjenning og er mer mostandig mot fukt og kjemikalier enn ubehandlede plater. Platene er kantforseglet, og må forsegles om igjen om den kappes eller tilpasses. Dette kan gjøres med f. eks vannfast maling. Filmbelagte kryssfinerplater brukes der det er krav til en glatt og slett overflate. De er enkle å rengjøre.

Platene kommer i 2 varianter. En "vanlig" filmbelagt combi kryssfiner. Belagt med mørk brun fenolfilm. Den andre er en typisk "fjøsplate" med én hvit side og én grå side, belagt med melaminfilm. På bildet er den øverste platen vanlig, og de to nederste de forskjellige sidene av "fjøsplaten".

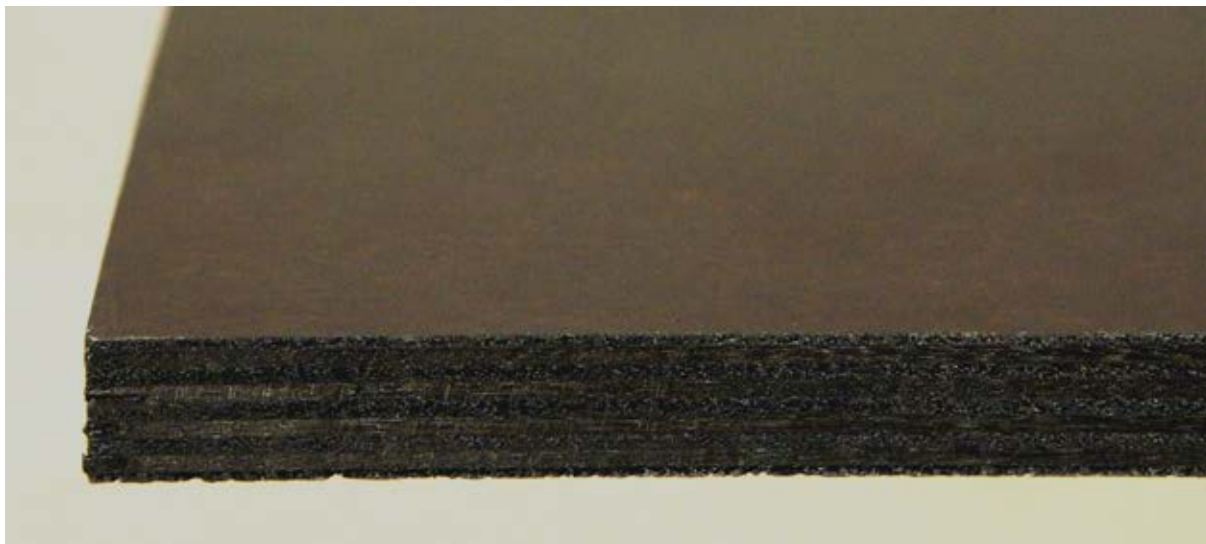
Typiske bruksområder: Brukes der det kreves en glatt og slett overflate, egnet for utebruk, transportindustri, emballasje. Grå/hvite plater egnest seg spesielt godt til landbruk/fjøs.

Produktspekter: 6-21mm med vanlig, brun film. 9 og 12mm med Grå/Hvit film, disse har en grå side og en hvit side. Se NOBB.no eller vår prislister for pris, vekt og pakkestørrelser.



KRYSSFINER **FILM BJERK**

Høykvalitetskryssfiner med fenolfilm.



Treslag Bjerk **Densitet** 700 kg/m³ **Overflate** Glatt, belagt med film og kantforseglet

Format 1200X2400 og 1500X3000 **Tykkelse** 6,5-21mm

Kryssfiner filmbelagt bjerk er en sterkere plate enn Combi, ellers har filmbelagte plater de samme bruksområdene.

Filmbelagt kryssfiner er belagt med en slitesterk fenolfilm. Dette gjør at platene tåler mer mekanisk påkjenning og er mer mostandig mot fukt og kjemikalier enn ubehandlede plater. Platene er kantforseglet, og må forsegles om igjen om den kappes eller tilpasses. Dette kan gjøres med f. eks vannfast maling. Filmbelagte kryssfinerplater brukes der det er krav til en glatt og slett overflate. De er enkle å rengjøre.

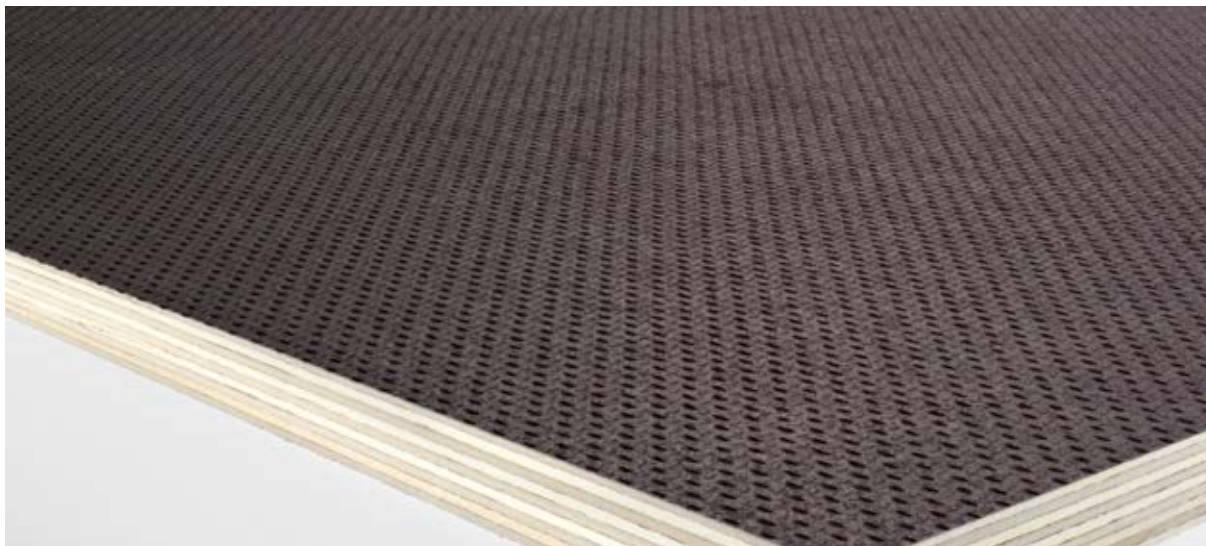
Typiske bruksområder: Brukes der det kreves en glatt og slett overflate, egnet for utebruk, transportindustri, emballasje med mer..

Produktspekter: 6,5-21mm i 1500X3000-format. 9, 12 og 15mm i 1200X2400-format. Se NOBB.no eller vår prislister for pris, vekt og pakkestørrelser.



KRYSSFINER **FILM WIRE**

Filmbelagt kryssfiner er ikke alltid glatt. Wiremønster for godt fotfeste.



Treslag Bjerk **Densitet** 600-705 kg/m^3 **Overflate** Ru/wire og glatt, belagt med film og kantforseglet
Format 1220X2500 og 1500X3000 **Tykkelse** 9-27 mm

Wire-plater er sterke, filmbelagte kryssfinerplater i bjerk som har en glatt overflate på den ene siden og en ru/wiremønstret overflate på den andre, som skiller den fra andre filmbelagte plater. Dette wiremønsteret gir en sklisikker overflate på gulvet der det er behov for et sklisikkert underlag for utvendig og innvendig bruk.

Våre plater kommer i forskjellige formater, med både skarp kant og TG2.

Typiske bruksområder: Gulv i lastebiler, tilhengere, varebiler osv. Stilaser. Sklisikker.

Produktspekter: 9-21mm i 1500X3000-format med skarp kant. 21, 24 og 27mm i 1220X2500-format TG2. Se NOBB.no eller vår prisliste for pris, vekt og pakkestørrelser.



KRYSSFINER KONSTRUKSJON

Stabil kryssfinerplate med gode styrke- og stivhetstall.



Treslag Gran, furu **Densitet** 470 kg/m³ **Overflate** C/C
Format 2400X1200 TG2/SK og 2420X610 TG4 **Tykkelse** 9-24 mm

Konstruksjonskryssfiner er en betegnelse på kryssfiner som har dokumenterte styrke- og stivhetstall. I tillegg skal platen være merket og godkjent for bruk til bærende konstruksjoner. Platene produseres etter spesielle forskrifter hos våre produsenter — med godkjent produksjons- og kvalitetskontroll. Platene kontrolleres og merkes før de forlater fabrikk.

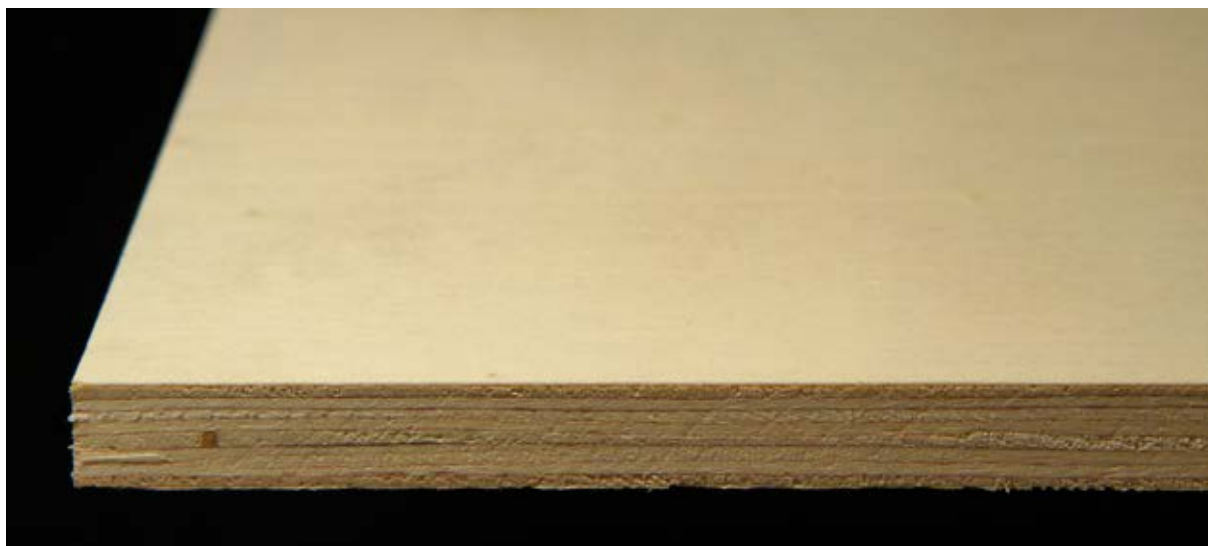
Typiske bruksområder: Bærende konstruksjoner, undergulv, undertak, steder der det kreves dokumenterte styrke- og stivhetstall.

Produktspekter: 9+12mm i 2400X1200-format med skarp kant (SK). 12-24mm 2400X1200-format med TG2. 21mm i 2420X610-format TG4. Se NOBB.no eller vår prislister for pris, vekt og pakkestørrelser.



KRYSSFINER **BYGNING**

Vår mest prisgunstige kryssfinerplate.



Treslag Poppel **Densitet** 550 kg/m³ **Overflate** C/D
Format 1200X2400 **Tykkelse** 9-18 mm

Bygningskryssfiner er plater av poppel med skarp kant som har en rekke bruksområder der det ikke stilles noen krav til kvalitet på platens overflater, og der det ikke trengs dokumenterte styrke- og stivhetstall slik som vi f. eks ser i konstruksjonskryssfiner.

Bygningskryssfiner er et langt mer prisgunstig alternativ til andre ubehandlede kryssfinerplater.

Typiske bruksområder: Emballasje, avskjerming, avstivning, bakplater, midlertidige konstruksjoner, lett snekkerarbeid.

Produktspekter: 9-18mm i 1200X2400-format. Se NOBB.no eller vår prislister for pris, vekt og pakkestørrelser.



KRYSSFINER FORSKALING OLJET

Oljede plater til betongforskaling.



Treslag Gran, combi, poppel **Densitet** 500-700 kg/m^3 **Overflate** Oljet og kantforseglet
Format 1500X750 **Tykkelse** 15 mm

Oljet Poppel er en forskalingsplate fra vår produsent i Kina. Dette er en engangsforskaling.

Oljet Combi også Kinesisk, med 9-11 lag finer i platen, kantforseglet med maling. Bjerk ytterfiner og en kjerne av anmu og poppel. Opplevs som en ren bjerk, men er lettere å arbeide med. Mer påvirkelig for store fuktbelastninger, allikevel en stabil plate. Prisgunstig. Gjenbruk: 1-2 ganger.

Oljet Gran er finsk med 7-9 lag finer i platen, kantforseglet med maling. Gran er et treverk som trekker lite fukt pga tette celler, den er lett å arbeide med, og er stabil ved temperatursvingninger. Av oljede plater, gir denne høyest gjenbruksfrekvens. Gjenbruk: 4-6 ganger.

Typiske bruksområder: Betongforskaling.

Produktspekter: Alle våre forskalingsplater er 15mm og i format 1500X750. Se NOBB.no eller vår prislister for pris, vekt og pakkestørrelser.



Oljet poppel



Oljet Combi



Oljet Gran



* Kun gran

KRYSSFINER FORSKALING FILM

Filmbelagte forskalingsplater, for en førsteklasses finish.



Treslag Bjerk, gran, poppel **Densitet** 500-700 kg/m³ **Overflate** Belagt med fenolfilm og kantforseglet
Format 1500X750 **Tykkelse** 15 mm

Film Poppel er en filmbelagt forskalingsplate fra vår produsent i Kina. Dette er en engangsforskaling.

Film Combi er kinesisk med 9-11 lag finer i platen, kantforseglet med maling. Bjerk i ytterlagene, og en kjerne av bjerk og anmu. Opplevs som en filmbelagt bjerk, altså en bra og stabil plate. Et prisgunstig alternativ til andre filmbelagte plater. Gjenbruk: 1-3 ganger.

Film Gran er en finsk plate med 7-9 lag finer i platen, kantforseglet med maling. Trekker lite fukt og er lett å arbeide med, og er stabil ved temperatursvingninger. Gjenbruk: 5-10 ganger.

Typiske bruksområder: Betongforskaling med krav om en glatt og fin overflate.

Produktspekter: Alle våre forskalingsplater er 15mm og i format 1500X750. Se NOBB.no eller vår prislister for pris, vekt og pakkestørrelser.



Film poppel



Film Combi



Film Gran



* Kun gran

OSB 3 SUPERFINISH® ECO

Smart. Miljøvennlig. Eksepsjonelle egenskaper.



Treslag Nåletrær **Densitet** 645 kg/m³ **Overflate** Upusset
Format 2400X1220, 2420X600, 2500X1200, 2400X545 **Tykkelse** 11-22 mm

OSB er en plate laget av tynne flis som er limt sammen. OSB 3 består av tre kryssorienterte lag hvor overflaten på panelet er formet av flis orientert langs panelets langside, og finere flisene i midtsjiktet er kryssorienterte. Med denne kryssorienteringen av de enkelte lagene oppnås et høyt nivå av formstabilitet og en utmerket mekanisk yteevne.

Vår brosjyre om OSB inneholder mer omfattende informasjon om produktet. Denne kan lastes ned fra våre hjemmesider: www.byggform.no.

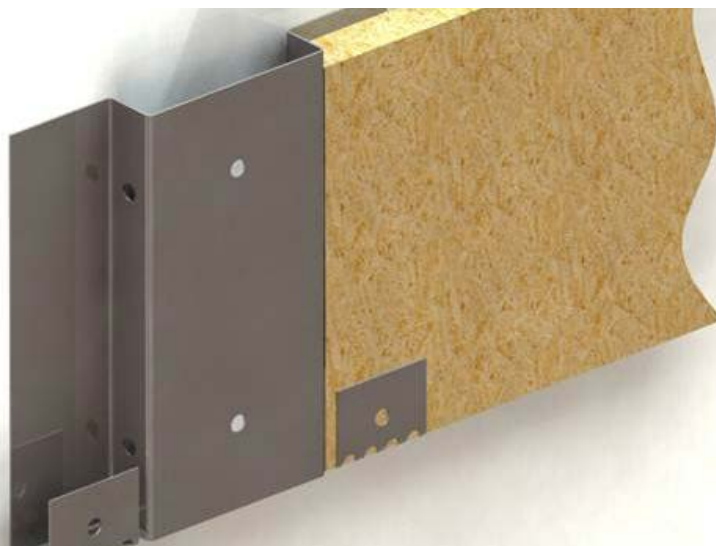
Typiske bruksområder: En rekke bruksområder gjennom hele byggeprosessen. Se våre nettsider www.byggform.no og vår brosjyre for en komplett liste og mer informasjon.

Produktspekter: Se NOBB.no eller vår prislister for komplett sortiment, pris, vekt og pakkestørrelser.



OSB SYSTEMVEGG

Smartere, raskere og mer lønnsom bygging av ditt prosjekt.



Monteringsbeslag for montering av spesialtilpasset
OSB i format 2400X545 mellom stenderverk.

Vårt monteringsbeslag gjør det mulig å montere OSB og gips i samme veggssystem langt hurtigere enn tidligere. Dette reduserer byggetiden uten at det legges ytterligere press på håndverkeren. Våre ferdigkappede OSB-plater i 545 bredde og 2400 høyde er tilpasset for å brukes mellom C/C 60 stenderverk.

Platene monteres i et beslag som igjen teipes (stål) eller skrues (tre) fast på stenderverket. Gipsen monteres over og festes til stender. Selve monteringen gjøres helt uten bruk av verktøy. Dette gir i tillegg et mye bedre skrufeste med helt vanlige treskruer, for oppheng av alle typer vegghegte innstallasjoner.

Les mer om OSB Systemvegg i vår brosjyre og på våre nettsider www.byggform.no

Typiske bruksområder: OSB montert i systemvegg mellom stenderverket

SPONPLATER **TAK/HIMLING**

Flotte og enkle, ferdigbehandlede himlingsplater til ditt tak.



Densitet 700 kg/m³ **Overflate** Hvit struktur, ferdigbehandlet

Format 1220X620 **Tykkelse** 12 mm

Våre ferdigbehandlede takplater er enkle å sette opp med vanlige verktøy som målestokk, sag og skrutrekker. Taket monteres med skjult innfesting direkte på bjelker eller gamle tak. Du trenger hverken tenke på sparkling av skjøter eller grunning/maling av platene – alt er allerede klart!

Det betyr at arbeidet tar kortere tid og at resultatet blir et stilig tak på kort tid, uten synlige skruer. Ikke noe rart, bare smart.

Skjøter: TG4 samt V-fuge Miljø: Svanemerket

Typiske bruksområder: Innertak, himling

Produktspekter: Se NOBB.no eller vår prisliste for komplett sortiment, pris, vekt og pakkestørrelser.



SPONPLATER VEGG

P1 veggplater spon



Densitet 700 kg/m³ **Overflate** Glatt, ubehandlet

Format 2390X1220 TG2 **Tykkelse** 12 mm

Montering av innvendig bekledning på skillevegger og lette ytterveggskonstruksjoner går raskt og sikkert med våre veggplater. Platene egner seg til bruk i tørre rom, og kan brukes såvel til nybygg som i forbindelse med renovering av eldre bygninger. Det som fremhever veggplater i spon er at de tåler slag og støt. De har også et godt skrufeste som forenkler montering av tyngre gjenstander som bokhyller, malerier, etc ..

Veggplatene er fremstilt med profilerte kanter på 2 sider for enklere skjøting. Platene kan monteres på rammekonstruksjoner av både tre og stål. Våre veggplater har klassifiseringen P1, det betyr at platen er ment for generelt brukt i tørre omgivelser. Platene er svanemerket.

Typiske bruksområder: Veggkonstruksjon

Produktspekter: Se NOBB.no eller vår prislister for komplett sortiment, pris, vekt og pakkestørrelser.



SPONPLATER GULV

Kraftige sponplater P5, P6 og P7 til gulv.



Densitet 700 kg/m³ **Overflate** Glatt, ubehandlet

Format 2420X620 TG4 **Tykkelse** 22 mm

Gulvspon av høy kvalitet. Alle gulvplatene er 22mm tykke, med not og fjær på alle fire sider (TG4) og kommer i tre varianter: standard, fuktbestandig og fuktbestandig ekstra.

Vår **STANDARD** sponplate er egnet for bruk i tørre rom/omgivelser som kraftig bærende konstruksjon. De er beregnet som frittstående undergulv på trebjelkelag eller tilsvarende med CC 60, samt som flytende gulv. Standard gulvspon har klassifiseringen **P6** og kategoriseres under klimaklasse 1.

Vår **FUKTBESTANDIG** sponplate er ment for bruk i fuktige forhold, f. eks bad, vaskerom etc. som normal bærende konstruksjon. Godkjent som plattformgulv og kan monteres før vegger og tak. Fuktbestandig gulvspon har klassifiseringen **P5** og klimaklasse 2.

Vår **FUKTBESTANDIG EKSTRA** sponplate er en ekstra sterk plate for bruk i samme fuktige forhold som overnevnte men kan brukes som kraftig bærende konstruksjon. Denne platen er også godkjent som plattformgulv og godkjent for skjøter mellom bjelkelag. Fuktbestandig gulvspon har klassifiseringen **P7**, klimaklasse 2 og er svanemerket.

Typiske bruksområder: Gulv, undergulv, plattformgulv

Produktspekter: Se NOBB.no eller vår prislister for komplett sortiment, pris, vekt og pakkestørrelser.



* Kun Novopan

MDF

Allsidig plate som er lett å bearbeide.



Materiale Finkornet trespon **Densitet** 785 kg/m³ **Overflate** Glatt

Format 2440X1220 **Tykkelse** 6-22 mm

MDF (Medium Density Fiberboard) blir til ved at finkortnet trespon, primært furu eller gran, blir tilsatt voks og lim under høyt trykk og varme. MDF er prisgunstig og holdbar, og den er lett å jobbe med. På grunn av dette er den et populært valg hos mange trearbeidere og snekkere!

Å jobbe med MDF er enkelt. På grunn av måten platene er laget på, er det svært lett å tilpasse og bearbeide produktet. Det er veldig lett å frese i MDF-plater, og den glatte overflaten har lite struktur uten defekter, noe som gir en veldig fin malingskvalitet.

Typiske bruksområder: Møbelproduksjon, innredning, snekkerarbeid, hyller og bestanddeler i kjøkken, bad, garderobes etc, steder man har behov for god malingskvalitet på overflate

Produktspekter: 6-22mm i 2440X1220-format. Se NOBB.no eller vår prisliste for pris, vekt og pakkestørrelser.



TREFIBERPLATER

En miljøvennlig plate, laget av naturlig trefiber.



Materiale Finkornet flismasse **Densitet** 980-1025 kg/m³ **Overflate** Glatt/ru for/bakside

Format 2440X1220 **Tykkelse** 3 og 6 mm

Våre trefiberplater, Standard og Oljeherdet kjennetegnes ved platenes høye densitet. Trefiberplater skiller seg fra andre trebaserte fiberplater som f. eks sponplater og MDF ved nettopp dette. Trefiberplater egner seg for flere bruksområder.

Standard trefiberplater har en glatt overflate og en ruglete "mesh"/rutemønstertekstur på baksiden. Platen brukes primært i bygningsarbeid, emballasjeindustri, DIY-prosjekter samt tildekking og midlertidige konstruksjoner.

Vi lagerfører også **oljeherdede** trefiberplater. Disse er impregnert med en olje som er polymerisert med varmebehandling under produksjonsprosessen. Denne behandlingen gir platen økt fuktbestandighet og høyere bøyefasthet verdier.

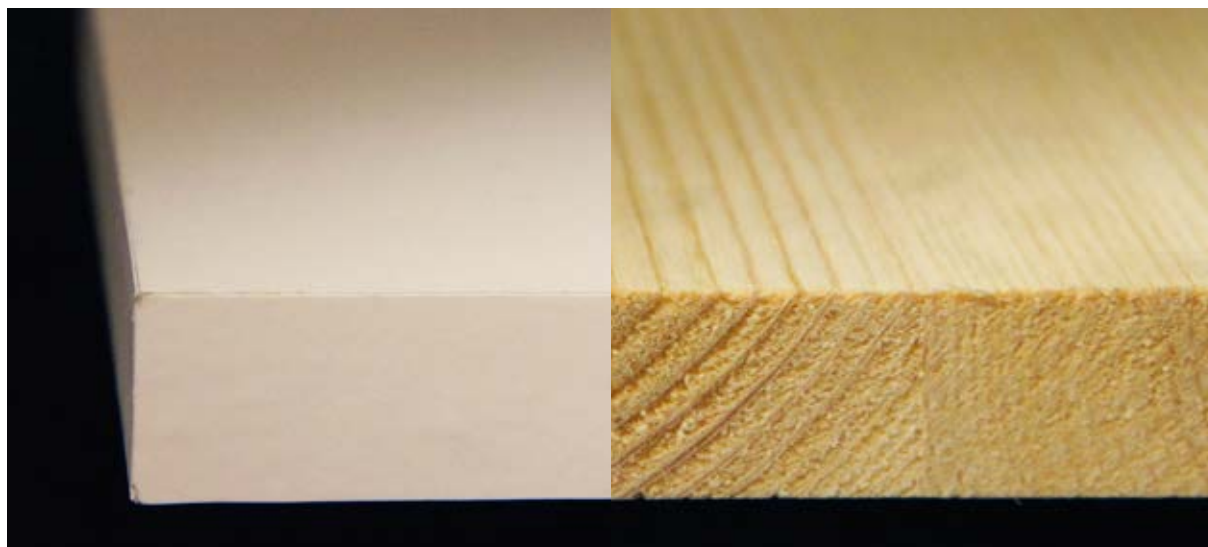
Typiske bruksområder: Diverse bygningsarbeid, emballasje, "gjør-det-selv"-prosjekter, restaurering, tildekking, midlertidige konstruksjoner, innvendige vegg- eller takforinger, skilt, dekkeplate, underlag for gulv.

Produktspekter: 3 og 6mm i 2440X1220-format. Se NOBB.no eller vår prislister for pris, vekt og pakkestørrelser.



HOBBYPLATER

Du kan mer enn du tror, prøv deg på hobbyplater fra Byggform!



Materiale Melaminbelagt spon **Densitet** 700 kg/m³ **Overflate** Glatt, melaminfilm
Format 200-900 bredder, 1200 og 2500 lengder **Tykkelse** 18 mm

Hobbyplater av hvit melaminbelagt spon eller ren, ubehandlet furu. Hobbyplater er et bygningsmateriale som gir deg et formstabilt og sterkt materiale å jobbe med. Flere forskjellige formater åpner for større anvendelser for hobbysnekkere og profesjonelle.

På bildet over ser du de to forskjellige typene vi har på lager.

Typiske bruksområder: Hyller, bord, reoler, møbler, hobbysnekkerarbeider

Produktspekter: Vi lager fører hobbyplater furu og hobbyplater hvit. Alle hobbyplater er 18mm tykke og 800mm, 1200mm eller 2500mm lange. Flere ulike bredder tilgjengelig. Se NOBB.no eller vår prislister for pris, vekt og pakkestørrelser.



FIBERSEMENTPLATER

Brannhemmende og frostsikker underlagsplate for varmekabler i våtrom.



Materiale Sement, kvartsand **Densitet** 1500 kg/m³ **Brannklasse** A2-s1, d0

Format 1200X2500 og 600X1200 **Tykkelse** 6 mm

Fibersementplater er en bygningsplate for våtrom som er laget av sement, kvartssand og cellulosefibrer. Platen tåler mye fuktighet og har meget lav fuktbevegelse. I tillegg er den frostsikker, og tåler fine temperaturer ned mot minus 40 grader.

Platens hovedbruksområde er som underlagsplate for varmekabler. Platens gode brannhemmende egenskaper og lave fuktbevegelse gjør den spesielt godt egnet til dette.

Våre fibersementplater har brannklasse A2-s1, d0.

Typiske bruksområder: Underlagsplate for elektriske varmekabler

Produktspekter: 6mm tykkelse i format 1200X2500 og 600X1200. Se NOBB.no eller vår prisliste for pris, vekt og pakkestørrelser.



MgO-plate **MOXIBOARD**

Prisgunstig MgO-plate: Et godt underlag for elektriske varmekabler.



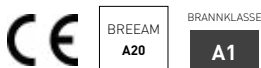
Materiale Magnesiumoksid **Densitet** 1120 kg/m³ **Brannklasse** A1

Format 600X1200 **Tykkelse** 6 mm

Moxiboard er en brannhemmende MgO-plate (Magnesiumoksid) som egner seg godt som underlag for elektriske varmekabler. Platene er produsert av magnesiummalm, sagspon og ikke-vevd fiber for å styrke materialet. Platene har lav fuktbevegelse, er frostsikre og er brannhemmende klasse A1 iht. Standard GB8624:2006.

Typiske bruksområder: Underlagsplate for elektriske varmekabler

Produktspekter: 6mm i format 600X1200. Se NOBB.no eller vår prisliste for pris, vekt og pakkestørrelser.





post@byggform.no / 31 28 92 70 / www.byggform.no