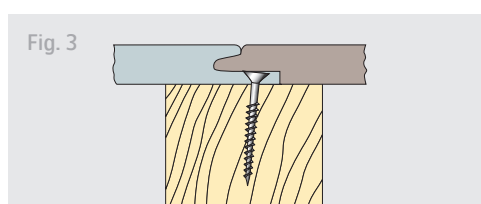
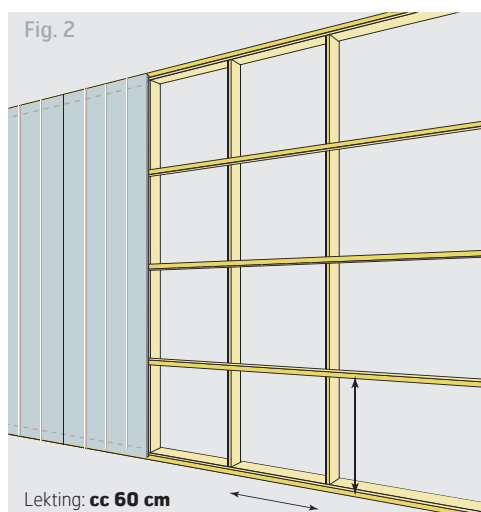
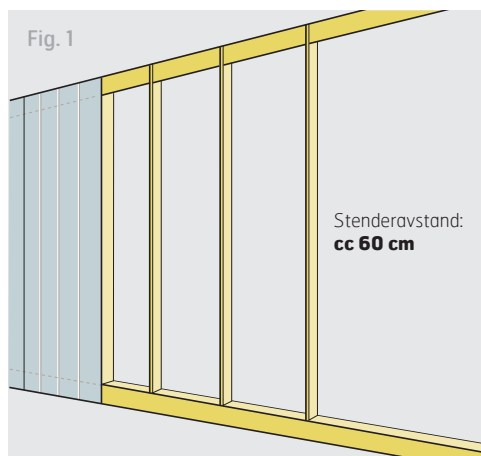


# MONTERINGSANVISNING

## ARBOR PANEL 11 MM VEGG

### ARBOR PANEL 12 MM TAK (side 2)



#### Tekniske data

#### ARBOR PANEL MDF 11 MM VEGG

Tykkelse:	11 mm
Format:	620 x 2390/2740 mm
Lysmåål:	600 x 2390/2740 mm
Dekker:	1,43/1,64 m <sup>2</sup>
Kantene:	Not og fjær 2 kanter
Innfesting:	
Malte plater:	Skjult innfesting
Umalte plater:	Lim og skjult innfesting
Pakning:	2 stk 23/26,4 kg
Vekt pr plate:	11,5/13,2 kg
Kolli:	Pall á 58
Vekt:	Ca 695/795 kg

#### ARBOR PANEL 11 MM VEGG FERDIGMALT UBEHANDLET STANDARD OG FUKTBESTANDIG

#### BRUKSOMRÅDER

Veggplatene benyttes som interiørplater i alle typer rom, men ikke i baderom hvor det er krav ift Våtromsnormen (våte soner).

Standard ferdigmalte plater benyttes i tørre rom (klimaklasse 1), som ferdige malte interiørplater uten behov for etterbehandling.

Ubehandlede standard plater benyttes i tørre rom (klimaklasse 1), hvor du selv ønsker å bestemme din egen farge på interiøret.

Ubehandlede fuktigbestandige plater benyttes i rom hvor det er fare for fuktpåvirkning (klimaklasse 2), bad utenfor våte soner, vaskerom o.l. Platene er ikke godkjent for bruk i våte soner som ved badkar og dusj.

Platene kan monteres på horisontale lekter cc 60 cm, på stenderverk, for tilleggsisolering.

#### BESKRIVELSE

Arbor Panel 11 mm Vegg har not og fjær på 2 sider. De leveres ferdigmalte, se [www.arbor.no](http://www.arbor.no) for aktuelle farger, umalte og fuktbestandige. MDF-platene består av en ensartet tremasse presset sammen under høyt trykk og ved høy temperatur. Dette gjør platene meget stabile og de fremstår som kompakt tre som gir feste for bilder, lamper og mindre hyller.

#### VIKTIGE MOMENTER

- Panelet må beskyttes mot fuktighet under transport og lagring. Det må lagres tørt i romtemperatur. Legg 3–4 klosser på gulvet og panelet oppå disse.
- Platene luftkondisjoneres i bygget i 2–3 dager før de monteres.
- Ferdigmalte plater monteres umiddelbart etter at emballasjen er åpnet.
- Bruk arbeidshansker ved montering for å unngå flekker.
- Pussarbeider, støping og muring må være avsluttet og tørket før platene legges i bygget for luftkondisjonering. Ved montering av platene bør temperaturen være minst 15 °C, og relativ luftfuktighet (RF) skal ikke være over 65 %.
- Montering skal skje med 4 mm avstand til hjørner, mot gulv og himling, dører og vinduer, samt andre bygningsdetaljer for å gi plass til eventuell ekspansjon.
- For veggflater som er lengre enn 10 m må det legges inn en ekstra ekspansjonsfuge, min. 1 mm per meter vegg. Dette kan legges inn for eksempel ved innvendige delevegger. Platene bør ikke skjøtes ved dører og vinduer.
- Husk at ved bruk av krampepistol må trykket være rett justert.
- Arbors produkter er underlagt grundig kvalitetskontroll, men det kan forekomme at plater med feil kommer ut på markedet. Produktene må derfor kontrolleres før montering i tråd med vår monteringsanvisning. Vårt erstatningsansvar ved feil er begrenset til plateverdien.
- ARBOR FUKTBEST PANEL bør brukes der det er mulighet for fuktpåvirkning.
- Se [www.arbor.no](http://www.arbor.no) for anbefaling om lim

#### MONTERING ARBOR PANEL VEGGPLATER 11 MM

1. Platene monteres på avrettet stenderverk med senteravstand cc 60 cm. Hvis det skal henge tunge gjenstander på vegg, må det monteres horisontale spikerslag for disse.
2. Plater med not og fjær kan monteres på horisontale lekter uten understøttelse av vertikale plateskjøter. Maks lektavstand 60 cm, se fi g. 2. Ved innvendige og utvendige hjørner må det da kubbes vertikalt med samme lektedimensjon som ellers.
3. Begynn med første platen til venstre, med fjæra mot hjørnet. Ta hensyn til lyset fra vinduer/sol og sjekk om det er bedre å begynne fra høyre hjørne for å unngå direkte lys mot plateskjøtene. Fjæra kan skjæres av for å få et penere hjørne. Husk 4 mm avstand for ekspansjonsfuge. Bruk vater slik at platene blir montert rett.
4. Sett platen på to klosser med ca 5 mm avstand fra gulvet.
5. Platene festes i profilen med skruer for laminat/fiber/tre, selvborende (4,2 x 25 mm, eller 4,2 x 35 mm) eller kramper (rygg min. 10 mm og benlengde 35 mm) med ca. 20 cm avstand. I topp og bunn av platen – ca. 25 cm avstand. Monteres på stendere med senteravstand (cc) 60 cm eller på horisontale spikerslag med max avstand 60 cm. Festes i profilen på hvert av de horisontale spikerslagene.
6. Lim neste ubehandlede plate i nota. Skyv platene tett sammen slik at profilen fylles med lim. Malte plater skal ikke limes.
7. Bruk Arbor Fugemasse til å fuge i hjørnene. Fjern støv før du begynner å fuge og male.
8. Umalte plater bør grunnes før de males.

# MONTERINGSANVISNING

## 12 MM TAKBORD FERDIGMALT



Panelholdere gjør jobben enklere

### Tekniske data

#### ARBOR PANEL MDF 12 MM TAKBORD

Tykkelse:	12 mm
Format:	140 x 2420/3620 mm
Lysmål:	120 x 2400/3600 mm
Dekker:	0,29/0,43 m <sup>2</sup>
Kantene:	Not og fjær 4 kanter
Innfesting:	Skjult innfesting, lim i endeskjøter
Pakning:	8 stk, vekt 20/30 kg
Vekt pr plate:	2,5/3,8 kg
Kolli:	Pall á 35 pkn
Vekt:	Ca 740/1110 kg

### ARBOR PANEL 12 MM TAKBORD FERDIGMALT I PROFILENE SKYGGE/SKRÅ, SKYGGE/SKRÅ MED V-FAS ENDESKJØT OG V-FAS 4 SIDER

#### BRUKSOMRÅDER

Takbordene benyttes som interiørpanel i tak og på vegg i tørre rom uten behov for etterbehandling. I bygg med forskriftsmessig utlufting på bad, kan takbordene brukes. Takgjennomføringens snittflater forsegles med sanitærsilikon.

#### BESKRIVELSE

Arbor Panel 12 mm Takbord har not og fjær på 4 sider. De leveres ferdigmalt. MDF-bordene består av en ensartet tremasse presset sammen under høyt trykk og ved høy temperatur. Dette gjør bordene meget stabile og de fremstår som kompakt tre som gir feste for lamper o.l.

#### VIKTIGE MOMENTER

- Se side 1

#### MONTERING ARBOR TAKBORD 12 MM

##### Montering i tak

1. Før monteringen begynner fordel bordene slik at første og siste bord blir like brede.
2. Bordene monteres på tvers av takbjelker/elektrikerlekter mm c/c 60 cm, på eksisterende tak med feste for skruer uten lekter eller hvis taket ikke har skru feste finn takbjelkene og fest bordene til disse.
3. Arbor takpanel festes skjult på underkant not med skruer for laminat/fiber/ tre, selvborende (4,2 x 25 mm, eller 4,2 x 35 mm) eller kramper med rygg (min. 10 mm og benlengde 35 mm) på hver takbjelke/elektrikerlekter. Husk at ved bruk av spiker-/krampepistol må trykket være rett justert.
4. Første bord monteres med fjæren mot vegg. Første bordrekke må rettes meget godt opp med snor/krittsnor for å begynne riktig. Det skal være min 10 mm avstand til veggene.  
Ved saging med sirkelsag skal den malte siden vende ned.
5. Skyv så neste bord inn, påse at det er helt sammen i not og fjær, pluss i endeskjøter.
6. Endeskjøter skal limes. Se vår limanbefaling på [www.arbor.no](http://www.arbor.no)
7. Skyv bordene godt sammen når de festes.
8. Påse at panelet legges rett for hver 5. bordrad.
9. Panelet er forholdsvis mykt så det er derfor meget viktig å påse at det er helt sammen og rett.

##### Montering på vegg

Panelet kan også benyttes på vegg. Vi anbefaler lengde 3600 mm for liggende panel. Monteringen skjer på samme måte som for tak, se over.

##### Henvisninger:

SINTEF Byggforsk. Byggforskserien nr:  
543.204 Innvendig plateledning  
571.048 Trefiberplater. Typer og egenskaper  
Se [www.arbor.no](http://www.arbor.no) for spørsmål/svar om montering og anbefalt lim- og fug.

#### NB! Takbordene «Skygge/Skrå V-fas Endeskjøt» og «V-fas 4 sider»

Ved montering av takbord med V-fas MÅ alle hele lengder være av samme type. Enten hel lengde med gammel type eller hel lengde med NY type fresing. De nye takbordene er merket med «NY TYPE».



# ARBOR

8690 Hattfjelldal • Tlf. 75 18 50 00  
[www.arbor.no](http://www.arbor.no) • [arbor@arbor.no](mailto:arbor@arbor.no)