

februar 2019

Baderomsmøbler**1. PROSJEKT**

Entreprenør / utførende: _____

Prosjekt / adresse: _____

Bruksområde / bygningsdel: _____

2. PRODUKTBESKRIVELSE**Vegghengte servantskap og sideskap**

Skivematerialet i skapene oppfyller E1-norm (formaldehydinnehold) ifølge europeiske standarder og er dekket av melamin, lakk eller folie for å passe i baderomsmiljø. For å unngå transportskader anbefales det å ta ekstra hensyn til høyskapets høyde som ofte overskrider pallens lengde.

Vegghengte speil og speilskap

Produktene oppfyller lavvoltsdirektivet (LVD) og EMC-direktivet.

Skivematerial i produktene oppfyller E1-norm (formaldehydinnehold) ifølge europeiske standarder og er dekket av melamin, lakk eller folie for å passe i baderomsmiljø.

Benkeplater av massiv eik, Silestone eller laminat

Servanter fremstillet av porselen "Genuine Vitreous Porcelain".

Oppfyller kravene ifølge Europanorm EN 14688 och NT VVS 120.

Servant i støpemarmor med overløp. Støpemarmor består av 80% steinmel samt polyester. Servanten har en gel coat overflate som gir høy glans og finish.

3. ANVISNINGER FOR DRIFT OG VEDLIKEHOLD**Montering:**

Kontrollér, at veggene i dit badeværelse kan bære møblernes vægt. Hvis du er usikker, bør du kontakte en fagmand. Til montering skal du anvende skruer, der er egnede til vægmaterialet.

Møblerne skal monteres, så de er i vater. Hvis væggen er ujævn eller hælder, skal der kompenseres for dette ved hjælp af afstandsklodser mellem væg og møbel.

Hvor tæt et møbel kan placeres på en bruseniche eller et badekar afhænger af, hvordan bruseren er afskærmet. Hvis der ofte kommer vand på møblet, vil møblet sandsynligvis tage skade på længere sigt, også selvom vandet tørres af. Sådanne skader er ikke omfattet af garantien. Sørg også for, at dit badeværelse har god ventilation.

Installasjonen skal utføres fagmessig og ifølge monteringsanvisningen. Strøm får bare tilkobles av autorisert elektriker.

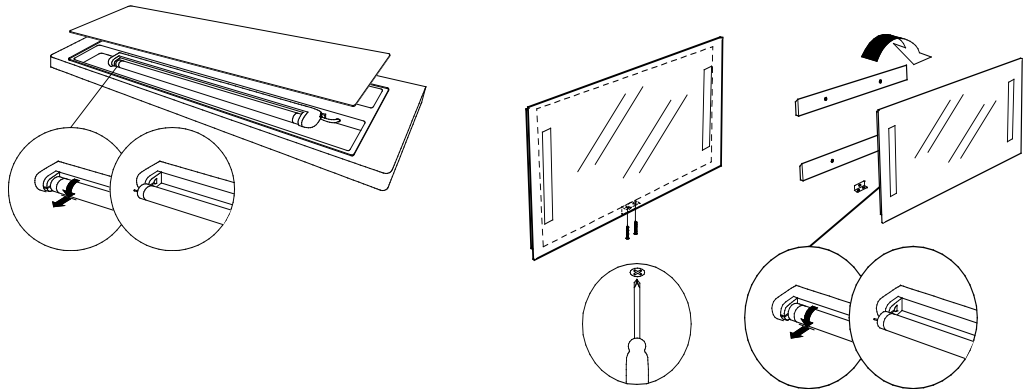
februar 2019

Baderomsmøbler

Bytte av lysrør (T5)

Bredde:
600: 8 W
900: 8 W
1200: 13 W

East speil 2x8 W



Farver og overflader:

I træfiner forekommer der naturlige variationer i farver og mønstre. Ved fremstilling af møblerne matches finerpladerne, så der opnås et pænt helhedsindtryk. Der kan forekomme en vis variation fra møbel til møbel, også selvom de er fremstillet af samme type finer. Møblernes overflader ældes med tiden, og det medfører, at farverne kan ændre sig. Dette er særlig tydeligt ved møbler i træfiner, som får en mørkere og dybere farvetone. Eksponering for direkte sollys fremskynder farveændringer, og vi anbefaler, at man undgår at placere møblerne i direkte sollys

VEDLIGEHOLDELSE:

Baderomsmøbel

For at dit møbel bevarer sin gode stand længe, er det vigtigt, at du vedligeholder det.

Vores møbler er fremstillet i materiale, som giver en god fugtbestandighed, men de bør ikke udsættes for vand i større mængder. Tør altid det vand af, som lægger sig på møblet.

Hafa-møbler rengøres lettest med en fugtig klud og eventuelt et almindeligt, miljøvenligt rengøringsmiddel. Du bør undgå rengøringsmidler og produkter, som indeholder slibemidler, syrer, ammoniak, acetone eller andre kemikalier (såsom skurepulver, hårspray, hårfarve, blegemidler, hårfjerningsmidler og neglelakfjerner mv.). Hvis et af ovenstående midler kommer på møblet, bør det straks fjernes, så du undgår skader. Undgå at lægge skarpt værktøj i nærheden af møblerne, da det kan beskadige overfladerne.

Belysning

Belysningen i spejle og spejlskabe skal betragtes som supplerende belysning og er normalt ikke tilstrækkelig til at oplyse hele badeværelset. (Undtagelsen er Hafa Shine spejlskab, som har en kraftig belysning, der kan fungere som almen belysning i små badeværelser). Sluk belysningen, når du forlader badeværelset, så den holder længst muligt.

Vores LED-belysning kan ikke dæmpes. LED-belysning har en livslængde på ca 30.000 timer

Håndvaske af porcelæn/glaseret stål

Til den daglige rengøring anvendes en fugtig klud og eventuelt et rengøringsmiddel. Undgå ståluld og stærke rengøringsmidler. Eddike kan bruges til at fjerne misfarvninger. Udsæt ikke håndvasken for hurtige temperaturændringer.

februar 2019

Baderomsmøbler**Handvaske af støbemarmor**

En håndvask af støbemarmor har en overflade, hvor snavs og lignende kan holdes væk ved hjælp af en blød klud og et mildt, flydende miljøvenligt rengøringsmiddel. Overfladen bevares bedst ved at undgå skurebørster og skuresvampe, som gør materialet mat og ridser det. Håndvasken kan behandles med vores unikke rengøringspolish 4-6 gange årligt. Så forbliver den skinnende og vandafvisende. Hvis håndvasken får ridser eller skader, kan den slibes forsigtigt med vådslibepapir #600-1200. Brug efterfølgende vådslibepapir #2000 og vand for at finslibe. Slut af med polermiddel og en blød klud til den afsluttende polering. Ved større skader kan reparationskit købes, kontakt Hafa. Du bør undgå rengøringsmidler og produkter, som indeholder slibemidler, syrer, ammoniak, acetone eller andre kemikalier (såsom skurepulver, hårspray, hårfarve, blegemidler, hårfjerningsmidler og neglelakfjerner mv.). Hvis et af ovenstående midler kommer på produktet, bør det straks fjernes, så du undgår skader. Undgå at lægge skarpt værktøj i nærheden af håndvasken, da det kan beskadige produktet.

Bordplader i massivt egetræ

Massiv eik er et naturmateriale som må vedlikeholdes for at det skal beholde utseendet og motstandskraften. En godt vedlikeholdt benkeplate aldres vakkert. Ved produksjon blir benkeplaten behandlet med Danish Oil, en olje som er produsert av tungolje. Oljen beskytter mot fukt og smuss, men den må oppfriskes en gang i året og når overflaten virker tørr. Da behandler du benkeplaten med Danish Oil eller annen olje for tremøbler (kan kjøpes i bygghandel). Følg anbefalingene for den oljen du velger. Bruk en myk slipekloss ved behov. Vann som havner på benkeplaten, må tørkes bort umiddelbart. Du må ikke bruke sterke rengjøringsmidler. Hvis du får en flekk eller et merke i benkeplaten, kan du slipe den ned og behandle den med olje.

Bordplader i laminat

Vores bordplader i laminat har en kerne af fugtbestandig MDF og en overflade af slidstærkt højtrykslaminat. Når der skal skæres hul i bordpladen til montering af håndvask og blandingsbatteri, bør hullets kanter dækkes med silikone for at modvirke, at der trænger vand ind i bordpladen.

Bordplader i Silestone

Silestone er et stenmateriale, som består af 94 % kvarts, hvilket gør det hårdt og modstandsdygtigt. Bordpladen er helt homogen og har ingen samlinger. Silestone har en ikke-porøs overflade, hvilket gør den modstandsdygtig over for pletter fra olie, makeup og mange andre hverdagsprodukter. Undgå dog at udsætte bordpladen for acetone, som kan give pletter. Placer ikke varme genstande plade eller krøllejern direkte på overfladen, når den høje temperatur kan beskadige overfladen. Til den daglige rengøring anvendes et mildt rengøringsmiddel. Anvend ikke svampe eller midler med slibende effekt. Anvend ikke stærke kemikalier, blegemiddel, klorbaserede produkter mv. Bordpladen har en mat overflade med en let tekstur, som giver en blød fornemmelse. Bordpladen skal ikke poleres. Udsæt ikke bordpladen for slag, som kan støde en flis af.

4. TEKNISK SERVICE**Produsent / importør:** Hafa Bathroom Group AS**Postadresse:** Box 525**Postnr. og poststed:** SE-301 80 Halmstad**Telefon:** 69 31 02 30**E-post:** info@hafabad.no**Internettadresse:** <http://www.hafabad.no>