

PRODUKTDATABLAD

LYDBØYLER.

Norgips lydbøyler til lydisolerende etasjeskiller



Lydbøyle 1
LB1, for feste til massive trebjelker.

PRODUKTBESKRIVELSE

Lydbøyler for oppheng av himlingslekter for bruk til separate himlingsbjelker ved ønske om bedre lydreduksjon i etasjeskiller.

BRUKSOMRÅDER

Ønsket innfesting avgjør valget av lydbøyle; *Lydbøyle 1* for innfesting på siden av bjelker og *Lydbøyle 2* for innfesting til underside dekke.

Bøylene er dimensjonerte for å fungere i lastområde 10 til 20 kg pr bøyle og er tilpasset til 48 mm trelekter. Lektene skal være min. 30 mm høye. Min. 48 mm høye lekter påkreves hvis platekledningen skal spikres.

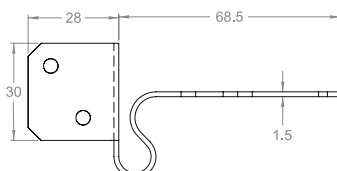
RESIRKULERING OG MILJØ

Norgips lydbøyler produseres i galvanisert stål. Disse kan gjenbrukes eller resirkuleres 100 %.

TEKNISKE DATA

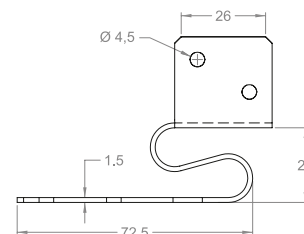


Lydbøyle 2
LB2, for feste til plant underlag i tak.



Lydbøyle 1, LB1

Lengde	Ca. 96 mm
Bredde	Ca. 51 mm
Godstykkelse	1,5 mm
Vekt	Ca. 0,07 kg/stk



Lydbøyle 2, LB2

Lengde	Ca. 51 mm
Bredde	Ca. 51 mm
Godstykkelse	1,5 mm
Vekt	Ca. 0,07 kg/stk