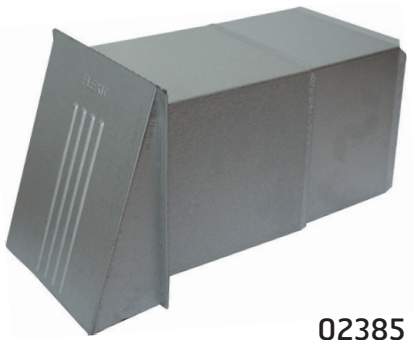


Grunnmursventil • Grundmursventil • Foundation valve


02385

- NO** Grunnmursventil 6"x6" (uten klaffventil) med kappe 150x150.
- SE** Grundmursventil 6"x6" (utan klaffventil) med kåpa 150x150.
- EN** Foundation valve 6"x6" (without flap valve) with cover 150x150.

Grunnmursventil med kappe.
Grundmursventil med kåpa.
Foundation valve with cover.

- Tradisjonell ventil for mur (Leca) med teleskopisk 4 kt. gjennomføring 22-40 cm i galvanisert stål.
- Utvendig kappe i aluzink-belagt stål.
- Kan også benyttes for trevegg. Tilpasset klaffventil, art.nr. 02024

NO

- Traditionell ventil för mur (Leca) med teleskopisk fyrkantig genomføring, 22-40 cm av galvaniserat stål.
- Utvändig kåpa av aluzinkbelagt stål.
- Kan även användas till trävägg.
- Anpassad till klaffventil, art.nr. 02024

SE

- Traditional valve for brick (Leca) with 22-40 cm telescopic rectangular bushing in galvanised steel.
- External cover in aluminium-zinc coated steel.
- Can also be used for wooden walls.
- Designed for flap valve, art. no. 02024

EN

Art.nr./Art.no.	NOBB	GTIN	Lengde/Längd/Length	Utsparingsmål/Utsp.mått/ Recess dimensions	Dim. (bxh)/(wxh)
02385	42841154	7023670023851	220-400 mm	155x155 mm	150x150 mm

Materiale/Material: Aluzink-belagt stål/Aluminium-zinc coated steel

Målskisse/Måttskiss/Dimensioned drawing

